

le temps est
FÉMININ
Écrin d'un collectionneur
et à divers

Jeudi 16 janvier 2020 - 14h

Hôtel Hermitage
Salle Belle Époque
Square Beaumarchais
Monte-Carlo



ARTCURIAL



lot n°859, Patek Philippe, Ref. 3306/6J, n° 983329/2627631, vers 1959
p.57

le temps est
FÉMININ
Écrin d'un collectionneur
et à divers

Jeudi 16 janvier 2020 - 14h

Hôtel Hermitage
Salle Belle Époque
Square Beaumarchais
Monte-Carlo

ARTCURIAL MONACO



François Tajan
Administrateur
délégué



Louise Gréther
Directeur Monaco



Julie Moreau
Coordinatrice
des opérations Monaco

DÉPARTEMENTS LUXE & ART DE VIVRE À PARIS



Marie Sanna-Légrand
Directeur associé
Directeur du département
Horlogerie à Paris



Geoffroy Ader
Expert



Justine Lamarre
Spécialiste junior
du département
Horlogerie à Paris



Sophie Dupont
Administrateur
du département
Horlogerie à Paris



Julie Valade
Directeur associé
Directeur du département
Joaillerie à Paris



Thierry Stetten
Consultant



Valérie Goyer
Spécialiste
du département
Joaillerie à Paris



Claire Bertrand
Administrateur
du département
Joaillerie à Paris



Alice Léger
Spécialiste du département
Hermès Vintage à Paris

EUROPE



Martin Guesnet
Directeur Europe



Vinciane de Traux
Directeur Belgique



Emilie Volka
Directeur Italie



Caroline Messensee
Directeur Autriche



Miriam Krohne
Directeur Allemagne

LE TEMPS EST FÉMININ

Ecrin d'un collectionneur et à divers

vente n°M1069

EXPOSITIONS PUBLIQUES

Paris, Artcurial
7 Rond-Point des Champs-Élysées

Téléphone pendant l'exposition
Tél.: +33 (0)1 42 99 20 39

Preview

Jeudi 19 décembre
11h-18h

Vendredi 20 décembre
11h-18h

Monte-Carlo, Hôtel Hermitage
Square Beaumarchais

Téléphone pendant l'exposition
Tél.: +377 97 70 39 49

Dimanche 12 janvier
14h-19h

Lundi 13 janvier
11h-18h

Mardi 14 janvier
11h-19h

Mercredi 15 janvier
11h-19h

Par le ministère de Maître
Marie-Thérèse Escout-Marquet,
Huissier à Monte-Carlo à la
requête de la SAM Artcurial

Artcurial

Maison de vente aux enchères
SAM au capital de 150 000 €
3/9 boulevard des Moulins
98000 MONACO
RCI 15S06563
SSEE7490B 17117

VENTE

Jeudi 16 janvier 2020 - 14h

Commissaire-Preneur

François Tajan

Directeur du département
Horlogerie de Collection à Paris

Marie Sanna-Legrand
Tél.: +33 (0)1 42 99 16 53
msanna@artcurial.com

Information

Justine Lamarre
Spécialiste junior
Tél.: +33 (0)1 42 99 20 39
jlamarre@artcurial.com

Sophie Dupont
Administrateur
Tél.: +33 (0)1 42 99 16 51
sdupont@artcurial.com

Assisté de

Geoffroy Ader, Expert,
membre du Syndicat Français des
Experts Professionnels en Œuvres
d'Art & Objets de Collection
watches@artcurial.com

Catalogue en ligne:
www.artcurial.com

Avec la collaboration de
Lempertz, Friederike von Truchsess
truchsess@lempertz.com

LEMPERTZ
1845

Comptabilité clients

Tél.: +33 (0)1 42 99 20 71
salesaccount@artcurial.com

Transport et douane

Tél.: +33(0)1 42 99 16 57
+33 (0)1 42 99 20 77
shipping@artcurial.com

Ordres d'achat,
enchères par téléphone

Kristina Vrzests
Tél.: +33 (0)1 42 99 20 51
bids@artcurial.com

Assistez en direct aux ventes
aux enchères d'Artcurial et
enchérissez comme si vous y étiez,
c'est ce que vous offre le service
Artcurial Live Bid.

Pour s'inscrire :
www.artcurial.com

Pour les lots en provenance
hors CEE, il convient d'ajouter:

○ 5,5 % du prix d'adjudication
pour les lots précédés de
ce symbole. Lots en importation
temporaire: 808, 809, 810

● 20 % du prix d'adjudication
pour les lots précédés de
ce symbole. Lots en importation
temporaire: 800 à 807, 814, 823,
831, 833, 834, 838, 854, 858, 859,
861, 862, 867, 875, 880

VENTES À MONTE-CARLO

*Hôtel Hermitage Monte-Carlo
Square Beaumarchais
Monte-Carlo*

HORLOGERIE DE COLLECTION

Mardi 14 janvier 2020 - 18h

JOAILLERIE

Mercredi 15 janvier 2020 - 14h & 18h

HERMÈS WINTER COLLECTION

Jeudi 16 janvier 2020 - 11h

LE TEMPS EST FÉMININ

Jeudi 16 janvier 2020 - 14h



INDEX

A

AUDEMARS PIGUET - 824, 836, 862, 884, 885, 887

B

BOUCHERON - 813, 815, 877
BREGUET - 881

C

CARTIER - 828, 838, 840, 844, 852, 855, 856, 864, 878, 879
CHANEL - 835, 842
CHAUMET - 826, 859
CHOPARD - 847, 865
CORUM - 820, 869

D

DELANNEAU - 872
GERALD GENTA revendu par GRAFF - 805, 889
GREGSON - 808

H

HERMÈS - 843
HUBLOT - 825

J

JAEGER LECOULTRE - 812, 829, 841, 848, 850, 886, 882

L

LONGINES - 817, 822

M

MELLERIO / BLANCPAIN - 821

O

OMEGA - 800, 811, 818, 819

P

PATEK PHILIPPE - 806, 807, 809, 810, 823, 831, 832, 833, 834, 839, 857, 858, 861, 873, 876, 880, 860
PIAGET - 801, 802, 803, 804, 814, 816, 827, 867, 868, 870, 871, 890
POIRAY - 874

R

REPOSSI - 888
ROLEX - 830, 837, 854, 863, 875

V

VACHERON CONSTANTIN - 845, 849, 853, 866
VAN CLEEF & ARPELS - 846, 851, 883

BRACELETS

Nous avertissons nos potentiels acquéreurs que les bracelets réalisés en derme d'espèces protégées sont présentés mais non vendus avec les montres. Artcurial SAM se réserve le droit d'enlever ces bracelets en cas d'importation.

Please be advised that stapes made of material derived from endangered or otherwise protected species (ie. Alligator and crocodile) are not sold with the watches and are for display purposes only. We reserve the right to remove these straps prior to shipping.

Artcurial SAM se réserve la possibilité de modifier la proportion des objets pour des questions de mise en page dans les catalogues. Les montres et pendules sont vendues en l'état. Aucune garantie n'est faite sur l'état de marche des montres et pendules. La plupart des montres ont été ouvertes pour identifier le type et la qualité du mouvement, y compris les montres résistantes à l'eau, il est donc conseillé

à l'acheteur de consulter un horloger pour revoir l'étanchéité de la montre. Le changement des bracelets, l'étanchéité, les restaurations, les révisions et les réglages sont à la charge de l'acquéreur. Tout devis de restauration provenant de quelques horlogers que ce soit ne pourra être pris en charge par Artcurial SAM.

Crédits photographiques
© Studio Sebert/Laurent Legendre

Nous remercions l'Atelier du bracelet parisien pour leur aimable collaboration

L'adjudication des lot 827, 870 et 871 est TTC. La TVA, aux taux en vigueur de 20%, est incluse dans le prix d'adjudication. Cette TVA est récupérable pour le professionnel français. Elle est remboursable pour un acheteur hors UE sur présentation des justificatifs d'exportation hors UE ou pour un adjudicataire professionnel justifiant d'un numéro de TVA intracommunautaire et d'un document prouvant la livraison dans l'État membre.

Lots 827, 870 and 871 are sold VAT included. The VAT can be refund to any European registered company in car business which acquired it at auction, providing it holds a VAT European registration number and it can prove the lot has been transported to his country of residence. The VAT will be reimbursed to any buyer residing outside the EU, providing he can give evidence of this exportation, such as export papers duly signed and cleared by the French customs or from any other country member of the EU.



8 montres d'exception



C'est un honneur et un privilège de pouvoir présenter cette sélection de 8 montres issues d'une collection privée unique au monde.

Cette collection représente la quintessence de l'art horloger au féminin et illustre à merveille l'intérêt grandissant dans les ventes spécialisées *Le Temps est Féminin*.

Le choix de ces pièces est en effet le reflet de la dynamique de l'industrie horlogère suisse depuis les années 50 jusqu'au début des années 80.

Si la période de l'après-guerre a été florissante pour de nombreux fabricants, notamment grâce à la richesse des pays du Golfe, certains modèles sont restés des icônes pour de très nombreux collectionneurs telle la fameuse *Omega Constellation* de luxe (n° 800), connue comme fabrication spéciale pour le Koweït.

Si les années 50 ont été certainement les années les plus créatrices pour les montres à complications

dans le domaine masculin, la période des années 60 jusqu'à la fin des années 70 aura été synonyme d'une crise horlogère pendant laquelle Piaget aura sans doute été la marque la plus novatrice dans le design et l'utilisation des matériaux.

Les quatre montres Piaget de cette collection illustrent l'art de Piaget, nous retrouvons tous les aspects novateurs de la marque mais aussi l'inspiration et le talent des réalisations dans le domaine de la haute joaillerie.

Mais nous ne pourrions parler de design horloger et de création dans ce domaine sans évoquer le nom magique de Gerald Genta dont la montre avec un verre en émeraude (n° 805) est une création unique en son genre, revendue par la maison Graff.

Patek Philippe, avec ces deux chefs d'œuvre horloger et joaillier (n° 806 et n°807), clôturent avec excellence cette collection.

● 800

OMEGA

Constellation, ref. 18749SC,
n° 16887413/373039, vers 1960

Montre bracelet en or rose, or blanc
18k (750) et diamants

Boîtier: rond, anses stylisées, lunette
sertie de diamants, fond clippé, signé

Cadran: champagne, index diamants
appliqués, trotteuse centrale, date
à guichet, signé

Mouvement: automatique cal.504,
25 rubis, certifié chronomètre, signé

Bracelet/Boucle: maille milanaise
en or/ardillon en or, signée

Tour de poignet: approx. 210 mm

Diam.: 35 mm

Poids brut: 103,85 g.

Cette montre est enregistrée
auprès des archives Omega, produite
en 1960 et livrée au Koweït.

Provenance:

Écrin d'un collectionneur

Nous remercions le Musée Omega
pour son aimable collaboration.

*A 18k rose and white gold with diamond
set automatic wristwatch, gold bracelet
with clasp signed. This watch is
registered into the Omega's archives,
produced in 1960 and delivered to
Kuwait. Property of a distinguished
collector. With our sincere thanks
to the Omega Museum for their
collaboration.*

15 000 - 25 000 €





Écrin d'un collectionneur

● 801

PIAGET

Ref. H21 F14, n° 137392

Vers 1974

Montre bracelet de dame en or jaune
18k (750) et émail translucide

Boîtier: rectangulaire, en or texturé,
anses stylisées, couronne de remontoir
au dos, fermeture à vis, signé

Cadran: doré, index «bâton», signé

Mouvement: mécanique, signé

Bracelet/Fermeoir: intégré en or texturé
et serti de cabochons en or émaillé/
siglé

Tour de poignet: approx. 175 mm

Dim.: 11 × 27 mm

Poids brut: 52, 55 g.

Provenance:

Écrin d'un collectionneur

Uniquement 2 exemplaires produits,
dont l'un conservé dans la collection
privée du Patrimoine Piaget.

Nous remercions la Maison Piaget
pour son aimable collaboration.

*A 18k yellow gold and enamel manual
winding lady's wristwatch, gold
integrated bracelet with enamel.
Only 2 watches produced, and one is
today on the Piaget Private Collection
Property of a distinguished collector.
With our sincere thanks to Piaget for
their collaboration.*

12 000 - 18 000 €



● 802

PIAGET

Ref. 9523 D75, n° 263934
Vers 1970

Montre bracelet en or jaune 18k (750),
œil de tigre et diamants

Boîtier: hexagonal, lunette ornée de
6 petites «briques» en œil de tigre,
fermeture à vis, signé

Cadran: pavé de diamants, signé

Mouvement: quartz

Bracelet: intégré et articulé en or,
orné de 28 «briques» en œil de tigre

Tour de poignet: approx. 210 mm

Dim.: 35 × 28 mm

Poids brut: 125,00 g.

Uniquement 8 exemplaires produits
entre 1975 et 1976.

Provenance:

Écrin d'un collectionneur

Bibliographie:

F. Cologni, G. Negretti, F. Nencini,
*Montres et Merveilles de Piaget 1874-
1994*, La Bibliothèque des Arts, Paris/
Lausanne, 1994, un modèle similaire
(onyx et nacre) reproduit en couleurs
p. 143

Cette référence a été déclinée en
différentes associations de pierres
dures: onyx-lapis lazuli, onyx-
turquoise, onyx-nacre blanche..

Nous remercions la Maison Piaget
pour son aimable collaboration.

*A 18k yellow gold, tiger's eye and
diamond set, gold integrated bracelet
with tiger's eye elements. Property of a
distinguished collector. This reference
has been declined in various stones
assemblies: onyx-lapis lazuli, onyx-
turquoise, onyx-white mother of pearl.
Only 8 watches have been produced from
1975 to 1976. With our sincere thanks to
Piaget for their collaboration.*

18 000 - 25 000 €



Écrin d'un collectionneur

● 803

PIAGET

Ref. 1001 F24, n° 157536

Vers 1968

Montre bracelet de dame en or jaune
18k (750) et turquoise

Boîtier: rectangulaire, carrure en or
texturé style «écorce», couronne de
remontoir au dos, fermeture à vis, signé

Cadran: doré, index «bâton» appliqués,
signé

Mouvement: mécanique, signé

Bracelet/Fermeoir: intégré en or texturé
style «écorce», à mailles ornées de
cabochons turquoise/signé

Tour de poignet: approx. 170 mm

Dim.: 10 × 19 mm

Poids brut: 41,80 g.

Provenance:

Écrin d'un collectionneur

Uniquement 6 pièces produites
entre 1967 et 1969.

Nous remercions la Maison Piaget
pour son aimable collaboration.

*A 18k yellow gold and turquoise set
manual winding lady's wristwatch,
gold integrated bracelet with
turquoise, clasp signed. Property of a
distinguished collector. Only 6 pieces
have been produced between 1967 and
1969. With our sincere thanks to Piaget
for their collaboration.*

15 000 - 25 000 €



● 804

PIAGET

Haute Joaillerie, ref. 83541 V55,
n° 456498, vers 1986

Montre bracelet en or jaune 18k (750)
et diamants

Boîtier: rectangulaire, fermeture à vis,
signé

Cadran: pavé de diamants, signé

Mouvement: quartz cal.4P, signé

Bracelet/Fermeoir: intégré en or,
entièrement pavé de diamants baguette
et en brillants/signé

Tour de poignet: approx. 210 mm

Dim.: 25 × 19 mm

Poids brut: 89,95 g.

Uniquement 2 exemplaires produits
en 1986 et 1988.

Provenance:

Écrin d'un collectionneur

Bibliographie:

F. Nencini, *Montres et Merveilles de
Piaget 1874-1994*, La Bibliothèque
des Arts, Paris/Lausanne, 1994, un
modèle similaire (diamants et saphirs)
reproduit en couleurs p. 154

Nous remercions la Maison Piaget
pour son aimable collaboration.

*A 18k yellow gold and diamond set quartz
lady's wristwatch, gold bracelet with
diamond set with clasp branded. Property
of a distinguished collector. Only 2
watches have been produced, in 1986 and
1988. With our sincere thanks to Piaget
for their collaboration.*

30 000 - 50 000 €

« Piaget venait d'ouvrir une ère
nouvelle, celle du bijou qui donne
l'heure avec panache et élégance »

– in *Piaget Horlogers et Joailliers depuis 1874*



● 805

GERALD GENTA
vendu par GRAFF

Ref. G2487.7, n° 24596
Probablement pièce unique
Vers 1980/85

Montre bracelet en or jaune 18k (750),
diamants et émeraudes

Boîtier: hexagonal, lunette sertie
de 2 rangs de diamants, couronne
de remontoir sertie d'une émeraude
cabochon, fermeture à vis, signé

Cadran: pavé de diamants, verre en
émeraude faceté

Mouvement: quartz

Bracelet: intégré en or, à mailles,
les anses serties de 2 émeraudes,
fermoir coulissant

Tour de poignet: approx. 230 mm

Diam.: 35 mm

Poids brut: 137,70 g.

Avec: un écrin signé Graff

Provenance:

Écrin d'un collectionneur

Cette montre est une commande spéciale.

Nous remercions son Excellence

M^{me} Evelyne Genta pour son aimable

collaboration.

Probably unique piece

*A 18k yellow gold, diamond and emerald
set quartz wristwatch, gold integrated
bracelet. With a presentation
case signed "Graff". Property of a
distinguished collector. Special
order. With our sincere thanks to Her
Excellency Madame Evelyne Genta for her
kind collaboration.*

15 000 - 25 000 €







Patek Philippe

Deux chefs-d'œuvre de l'art horloger et joaillier

L'histoire de la manufacture Patek démarre en 1839 sous l'impulsion d'Antoine Norbert de Patek avec l'aide de François Czapek puis continuera à partir de 1845 avec l'horloger français Adrien Philippe, dépositaire du brevet d'invention de la couronne de remontoir à l'occasion de l'exposition universelle de Paris en 1844.

Depuis lors, les créations de Patek Philippe ont fait rêver les amateurs et collectionneurs de Haute Horlogerie. De toutes les plus grandes réalisations et complications horlogères réalisées au siècle dernier, le nom Patek Philippe aura été sur toutes les lèvres des grandes dynasties de collectionneurs de James Ward Packard à Henry Graves Jr.

La destinée de cette maison reprise par la famille Stern depuis 1932 aura été également à l'origine du développement des premières

montres bracelets avec calendrier perpétuel et chronographe mais aussi à l'origine des belles réalisations dans le domaine de l'horlogerie féminine, notamment avec des pièces d'exception que l'on a très peu l'occasion de voir apparaître sur le marché.

Ces deux pièces, très probablement pièce unique et sur commande spéciale, sont la parfaite illustration de la maîtrise de la joaillerie au-delà de l'art horloger.

Si le monde de l'horlogerie chez Patek Philippe est un avant tout un univers masculin, ces deux montres haute joaillerie sont sans aucun doute parmi les plus beaux exemples connus à ce jour dans le domaine des réalisations Patek Philippe.

C'est un honneur de présenter dans notre vente thématique *Le Temps est féminin*, pour la première fois aux enchères, ces deux chefs d'œuvre.

● 806

PATEK PHILIPPE

Ref. 3266/95, n° 2607198 / 980230

Probablement pièce unique

Vers 1959

Montre bracelet de dame à secret
en platine (950) et diamants

Boîtier: rond, capot à ouverture secrète
sur la tranche, fond clippé, 2 poinçons
de maître au dos, signé

Cadran: argenté, index «bâton»
appliqués, signé

Mouvement: mécanique cal. 13,5,
décoration «Côtes de Genève», 20 rubis,
ajusté 5 positions, signé

Bracelet/Fermeoir: intégré en platine,
pavé de diamants/poinçon de maître

Tour de poignet: approx. 170 mm

Dim.: 24 × 35 mm

Poids brut: 93,35 g.

Avec: un extrait des registres
confirmant la date de manufacture
en 1959 et sa vente le 21 juin 1961

Provenance:

Écrin d'un collectionneur

Probably unique piece

*A platinum and diamond set manual
winding lady's wristwatch, integrated
bracelet with diamond. With a Patek
Philippe extract from the archives
confirming the production of the
present watch in 1959 and its subsequent
sale on June 21, 1961. Property of a
distinguished collector.*

150 000 - 250 000 €







● 807

PATEK PHILIPPE

Ref. 3100/25, n° 1100132 / 516884

Probablement pièce unique

Vers 1959

Montre bracelet de dame à secret
en platine (950) et diamants

Boîtier: coussin, capot avec cran de
sûreté sur la tranche, fond clippé,
signé

Cadran: argenté, chiffres arabes, index
«pyramide» appliqués, signé

Mouvement: mécanique cal. 7''70, 18
rubis, ajusté 5 positions, décorations
«Côtes de Genève», signé

Bracelet/Fermeoir: intégré en platine,
pavé de diamants/signé «PP&Co»

Tour de poignet: approx. 170 mm

Dim.: 18 × 20 mm

Poids brut: 82,80 g.

Avec: un extrait des registres
confirmant la date de manufacture en
1959 et sa vente le 23 décembre 1960.

Provenance:

Écrin d'un collectionneur

Probably unique piece

*A platinum and diamond set manual
winding lady's wristwatch, integrated
bracelet with diamonds, clasp signed.
With a Patek Philippe extract from the
archives confirming the production
of the present watch in 1959 and its
subsequent sale on December 23, 1960.
Property of a distinguished collector.*

150 000 - 250 000 €









À divers

○ 808

GREGSON, à PARIS

Fin du XVIII^e et postérieur

Bracelet montre en or et diamants

Boîtier: rectangulaire avec fixation pour le bracelet au dos, plaque coulissante pour la mise à l'heure et le remontage à clef, lunette sertie de 2 rangs de brillants (transformations)

Cadran: émail, indication des heures et minutes excentrée, chiffres romains, ouverture pour le balancier serti brillant (manque)

Mouvement: échappement à cylindre, balancier spiral, signé

Bracelet (rapporté): travail du milieu du XIX^e siècle

Tour de poignet: approx. 165 mm

Dim.: 21 × 33 mm

Poids brut: 46,90 g.

Provenance:

Collection d'un amateur

A gold watch with diamond set (transformations). From a connoisseur

2 000 - 3 000 €

○ 809

PATEK PHILIPPE

N° 145164

Vers 1909

Montre de col en or jaune 18k (750)

Boîtier: rond sur charnière, le boîtier entièrement ciselé et décoré de motifs feuillagés, le dos avec un guillochage avec au centre un brillant, la cuvette en or avec des initiales gravées en lettres anglaises signée «Patek Philippe & C^{ie} Genève»

Cadran: émail blanc avec chiffres arabes stylisés pour les heures et les minutes, petite trotteuse et minuterie chemin de fer

Mouvement: mécanique avec échappement à ancre, balancier bimétallique coupé, spiral, raquette de réglage, signé et numéroté «Patek Philippe & C^{ie} Genève N° 145164»

Diam.: 31 mm

Poids brut.: 27,55 g.

Avec: une épingle en métal doré figurant un nœud (rapportée), un extrait des registres confirmant la date de manufacture en 1909 et sa vente le 4 novembre 1909

Provenance:

Collection d'un amateur

A 18k yellow gold pendant watch. With a golden metal pin, a Patek Philippe extract from the archives confirming the production of the present watch in 1909 and its subsequent sale on November 4, 1909. From a connoisseur

2 000 - 3 000 €

○ 810

PATEK PHILIPPE vendu par RODANET

N° 24769

Vers 1864

Montre de col en or jaune 18k (750),

émail noir, diamants et rubis

Boîtier: rond à charnière, dos émaillé à décor de rosace sertie de pierres précieuses, cuvette gravée «A.H. Rodanet & C^{ie}. Constructeurs de Chronomètre. N° 24769. Rue Vivienne 38. PARIS», signé

Cadran: émail blanc, chiffres romains pour les heures et arabes pour les minutes, minuterie chemin de fer

Mouvement: mécanique à remontage à clef, cal. 12'''', échappement à cylindre, signé

Diam.: 31 mm

Poids brut: 25,50 g.

Avec: un extrait des registres confirmant la date de manufacture en 1864 et sa vente le 25 septembre 1865, un écrin

Provenance:

Collection d'un amateur

A 18k yellow gold, enamel, diamond and ruby set pocket watch. With a Patek Philippe extract from the archives confirming the production of the present watch in 1864 and its subsequent sale on September 25, 1865, a presentation case. From a connoisseur

1 500 - 2 000 €



808



810



809



811

OMEGA

N° 409916
Vers 1950

Montre bracelet de dame en or jaune 18k (750) et diamants
Boîtier: rond, lunette sertie de 18 brillants, couronne de remontoir au dos, signé
Cadran: argenté, index «bâton» appliqués, signé
Mouvement: mécanique, signé
Bracelet: en or de style «ruban», fermoir siglé avec cran de sureté
Tour de poignet: approx. 180 mm
Diam.: 15 mm
Largeur du ruban d'or: 10 mm
Poids brut: 46,80 g.
Avec: un écrin d'époque

A 18k yellow gold and diamond set manual winding lady's wristwatch, gold integrated bracelet with clasp branded With a presentation case from the period

1 500 - 2 000 €

812

JAEGER LECOULTRE

Ref. 81579, n° 143416 / 81579
Vers 1940

Montre bracelet de dame en or rose 18k (750), diamants et rubis
Boîtier: rond, anses stylisées serties de brillants et de rubis cabochon, couronne de remontoir au dos, fermeture à vis, poinçon de maître «E.J», numéroté
Cadran: argenté, chiffres arabes et index «bâton» appliqués, signé
Mouvement: mécanique cal. 426, signé
Bracelet: intégré en or, double cordon en or souple, avec fermoir serti de rubis cabochon
Tour de poignet: approx. 150 mm
Diam.: 13 mm
Poids brut: 40,45 g.

Cette montre fut produite pour le marché français et figure au catalogue de 1940-41.

Nous remercions la manufacture Jaeger LeCoultre pour son aimable collaboration.

A 18k rose gold, rubies and diamond set manual winding lady's wristwatch, gold bracelet. This watch was produced for the French market and was presented for the first time on the list catalogue of 1940-41. With our sincere thanks to Jaeger LeCoultre Archives for their collaboration.

2 500 - 3 500 €

813

BOUCHERON

N° 72051
Vers 1950

Montre bracelet de dame en or jaune 18k (750)
Boîtier: ovale à décor de cordages entrelacés, fond clippé, signé
Cadran: champagne tramé, index «rond» appliqués
Mouvement: mécanique de fabrication suisse, signé
Bracelet: intégré en or tressé
Tour de poignet: approx. 155 mm
Dim.: 18 x 24 mm
Poids brut: 40,70 g.

A 18k yellow gold manual winding lady's wristwatch, gold integrated bracelet

1 500 - 2 000 €

● 814

PIAGET

N° 3217
Vers 1955/1960

Montre bracelet de dame en or jaune 18k (750)
Boîtier: rond, lunette ruban stylisée, couronne de remontoir au dos, fond clippé, signé
Cadran: champagne, index «bâton» appliqués, signé
Mouvement: mécanique, signé
Bracelet/Fermoir: intégré en or/siglé
Tour de poignet: approx. 160 mm
Diam.: 17 mm
Poids brut: 23,27 g.

Provenance:
Collection d'un amateur

Nous remercions la Maison Piaget pour son aimable collaboration.

A 18k yellow gold manual winding lady's wristwatch, gold bracelet with clasp branded. With our sincere thanks to Piaget for their collaboration. From a connoisseur

800 - 1 200 €

815

BOUCHERON

N° 74.389
Vers 1960

Montre bracelet de dame en or jaune 18k (750)
Boîtier: rond, lunette à décor stylisé, fond clippé, signé
Cadran: or guilloché, index «point» appliqués
Mouvement: mécanique
Bracelet/Fermoir: en or, à maille
Tour de poignet: approx. 155 mm
Diam.: 15 mm
Poids brut: 37,25 g.
Avec: un écrin d'époque

A 18k yellow gold manual winding lady's wristwatch, gold integrated bracelet with clasp branded. With a presentation case from the period

800 - 1 200 €



811



812



813



815

814

816

PIAGET

Ref. 9236 B23, n° 150576
Vers 1970

Montre bracelet de dame en or blanc 18k (750) et diamants
Boîtier: carré galbé, lunette sertie de 36 brillants, couronne de remontoir sertie d'un saphir cabochon, fermeture à vis, signé
Cadran: or guilloché reprenant le motif du bracelet, chiffres romains, signé
Mouvement: mécanique cal. 9P, signé
Bracelet/Boucle: intégré en or à motifs tressés/signé
Tour de poignet: approx. 160 mm
Dim.: 23 × 23 mm
Poids brut: 61,80 g.
Avec: un écrin d'époque

Nous remercions la Maison Piaget pour son aimable collaboration.

A 18k white gold and diamond set manual winding lady's wristwatch, gold bracelet with clasp signed. With a presentation case from the period. With our sincere thanks to Piaget for their collaboration.

4 000 - 6 000 €

817

LONGINES

Ref. 7470B ou 8, n° 14812127
Vers 1960

Montre bracelet de dame à secret en or blanc 18k (750)
Boîtier: rectangulaire curvex, capot amovible texturé, fond clippé, signé
Cadran: argenté, index «bâton» appliqués, signé
Mouvement (rapporté): mécanique cal. 410, 17 rubis, signé
Bracelet/Fermeoir: intégré en or texturé style «écorce»/siglé, poinçon de maître «M.R», avec chaîne de sûreté
Tour de poignet: approx. 170 mm
Dim.: 17 × 31 mm
Poids brut: 77,65 g.

A 18k white gold manual winding lady's wristwatch, gold integrated bracelet with clasp branded (service movement)

3 000 - 4 000 €

818

OMEGA

De Ville, ref. 1031-8242, n° 32269423
Vers 1960

Montre bracelet de dame en or blanc 18k (750) et diamants
Boîtier: coussin, lunette sertie de 28 brillants, fond clippé, signé
Cadran: argenté, index «bâton» peint et appliqués, signé
Mouvement: mécanique cal. 485, 17 rubis, signé
Bracelet/Fermeoir: intégré en or texturé/siglé
Tour de poignet: approx. 160 mm
Dim.: 18 × 18 mm
Poids brut: 31,10 g.

A 18k white gold and diamond set manual winding lady's wristwatch, gold bracelet with clasp branded

800 - 1 200 €

819

OMEGA

De Ville, ref. C2885 8227,
n° 33446774, vers 1970

Montre bracelet de dame en or blanc 18k (750), lapis lazuli et diamants
Boîtier: ovale, lunette sertie de 28 brillants, fond clippé, signé
Cadran: lapis lazuli, signé
Mouvement (rapporté): mécanique cal. 620, signé
Bracelet/Fermeoir: intégré en or texturé/siglé
Tour de poignet: approx. 150 mm
Dim.: 22 × 24 mm
Poids brut: 42,40 g.

Nous remercions le Musée Omega pour son aimable collaboration.

A 18k white gold, lapis lazuli stone and diamond set manual winding lady's wristwatch, gold bracelet with clasp branded (service movement). With our sincere thanks to the Omega Museum for their collaboration.

1 500 - 2 000 €

820

CORUM

N° 18271B10 173611
Vers 1970

Montre bracelet de dame en or blanc 18k (750) et diamants
Boîtier: rond, lunette sertie de 16 brillants, couronne de remontoir au dos, fond clippé, signé
Cadran: argenté texturé, index «bâton», signé
Mouvement: mécanique, signé
Bracelet/Fermeoir: intégré en or/siglé
Tour de poignet: approx. 160 mm
Diam.: 21 mm
Poids brut: 39,85 g.

Nous remercions la Maison Corum pour les informations recueillies dans leurs archives.

A 18k white gold and diamond set manual winding lady's wristwatch, gold bracelet with clasp branded. With our sincere thanks to Corum for their collaboration.

1 500 - 2 000 €



816



817



818



819



820

821

MELLERIO/BLANCPAIN

N° 612632/18095

Vers 1955

Montre-bague en or blanc 18k (750), platine (950) et diamants

Boîtier: ovale, lunette sertie de diamants, couronne de remontoir au dos, signé «Mellerio» et numéroté

Cadran: argenté, index «bâton» appliqués

Mouvement: mécanique cal. R59,

17 rubis, ajusté 3 positions, signé

Blancpain/Rayville

Dim.: 14 × 25 mm

Tour de doigt: 51

Poids brut: 11.60 g.

Le calibre R59 fut produit par Blancpain dès la fin des années 50. Ce type de mouvement «baguette» était le plus souvent vendu aux joailliers dans une boîte en métal précieux qu'ils pouvaient sertir et personnaliser.

A platinum, 18k white gold and diamond set watch-ring, manual winding movement by Blancpain

3 000 - 3 500 €



821

822

LONGINES

N° I4477247/40914

Vers 1968

Montre bracelet à secret en or blanc 18k (750) et diamants

Boîtier: rectangulaire, lunette sertie de 16 brillants,

Cadran: vert, index rayonnant, signé

Mouvement: mécanique cal. 510, 17 rubis, signé

Bracelet/Fermeoir: intégré en or texturé style «écorce»/siglé

Tour de poignet: approx. 155 mm

Dim.: 11 × 23 mm

Poids brut: 38,40 g.

Nous remercions la Maison Longines pour les informations recueillies dans leurs archives.

A 18k white gold and diamond set manual winding lady's wristwatch, gold integrated bracelet with clasp signed. With our sincere thanks to Longines for their kind collaboration.

2 000 - 3 000 €

● 823

PATEK PHILIPPE

Ref. 4102/IG, n° I244187/2698807

Vers 1971

Montre bracelet de dame en or blanc 18k (750) et diamants

Boîtier: rectangulaire, lunette sertie de 28 diamants, fond clippé, signé

Cadran: bleu texturé style «écorce»,

index «bâton» appliqués, signé

Mouvement: mécanique cal. 13,5, signé

Bracelet/Fermeoir: intégré en or texturé style «écorce»/siglé

Tour de poignet: approx. 170 mm

Dim.: 18 × 22 mm

Poids brut: 55,00 g.

Avec: un extrait des registres confirmant la date de manufacture en 1971 et sa vente le 12 juillet 1971

Provenance:

Collection d'un amateur

A 18k white gold and diamond set manual winding lady's wristwatch, gold integrated bracelet with clasp branded. A Patek Philippe extract from the archives confirming the production of the present watch in 1971 and its subsequent sale on July 12, 1971. From a connoisseur

3 000 - 4 000 €

824

AUDEMARS PIGUET

N° 108710/48621

Vers 1968

Montre bracelet de dame en or blanc 18k (750) et diamants

Boîtier: ovale, lunette sertie de 24 diamants, fond clippé, signé

Cadran: gris, chiffres romains, signé

Mouvement (de service): mécanique, 20 rubis, signé

Bracelet/Fermeoir: intégré en or blanc/siglé

Tour de poignet: approx. 160 mm

Dim.: 17 × 24 mm

Poids brut: 39,85 g.

Avec: un certificat d'origine et de garantie daté 16.09.1969, un écrin d'époque

Nous remercions les Archives Audemars Piguet pour leur aimable collaboration.

A 18k white gold and diamond set manual winding lady's wristwatch, gold bracelet with clasp branded (service movement). With a certificate of origin and guarantee dated 16.09.1969, a presentation case from the period. With our sincere thanks to Audemars Piguet for their collaboration.

2 000 - 3 000 €





825



826

825
HUBLOT

MDM Genève
Vers 1980

Montre bracelet en or jaune 18k (750)
Boîtier: rond, lunette stylisée, fermeture à vis, signé
Cadran: noir, trotteuse centrale, date à guichet, signé
Mouvement: quartz
Bracelet/Boucle: caoutchouc/déployante en or
Tour de poignet: approx. 200 mm
Diam.: 34 mm
Poids brut: 60,70 g.

A 18k yellow gold quartz wristwatch, gold deployant clasp

1 000 - 1 500 €

826
CHAUMET

N° IIA-283
Vers 1990

Montre bracelet de dame en or jaune 18k (750) à heures sautantes
Boîtier: rond bombé, fond clippé, signé
Cadran: double ouverture à guichet pour l'affichage des heures sautantes et des minutes sur disque tournant
Mouvement: quartz
Boucle: ardillon en or, signée
Diam.: 30 mm
Poids brut: 27,75 g.

A 18k yellow gold quartz lady's wristwatch with jumping hour

1 200 - 1 800 €

827
PIAGET

Ref. 9902 D, n° 259071
Vers 1975

Montre bracelet de dame en or jaune 18k (750), onyx et œil de tigre
Boîtier: coussin, anses stylisées, fermeture à vis, signé
Cadran: marqueterie d'onyx et œil de tigre, signé
Mouvement: mécanique, signé
Boucle: ardillon en or, siglée
Dim.: 23 × 28 mm
Poids brut: 24,40 g.

Provenance:
Fonds de stock d'un ancien détaillant Piaget

Nous remercions la Maison Piaget pour son aimable collaboration.

A 18k yellow gold manual winding lady's wristwatch, onyx and tiger's eye dial, gold buckle branded. New old stock from an ancien retailer. With our sincere thanks to Piaget for their collaboration.

1 000 - 1 500 €

828

CARTIER

Tank «Mini», n° 47864.019486
Vers 1960

Montre bracelet de dame en or jaune
18k (750)

Boîtier: rectangulaire, couronne de
remontoir sertie d'un saphir faceté,
fermeture à vis, poinçon de maître
«E.J», signé

Cadran: blanc, chiffres romains,
minuterie chemin de fer, signé

Mouvement: mécanique

Boucle: déployante en or

Dim.: 18 × 26 mm

Poids brut: 26,40 g.

*A 18k yellow gold manual winding lady's
wristwatch, gold deployant clasp*

1 000 - 1 500 €

829

JAEGER LECOULTRE

N° 6035.21 1411789
Vers 1975

Montre bracelet de dame en or jaune
18k (750)

Boîtier: coussin, anses stylisées, signé

Cadran: onyx, signé

Mouvement: mécanique, signé

Dim.: 19 × 29 mm

Poids brut: 20,65 g.

Cette montre figure au catalogue de 1975.

Nous remercions la manufacture
Jaeger LeCoultre pour son aimable
collaboration.

*A 18k yellow gold manual winding lady's
wristwatch, onyx dial. This watch was
presented for the first time on the list
catalogue of 1975. With our sincere
thanks to Jaeger LeCoultre Archives for
their collaboration.*

600 - 800 €

830

ROLEX

Datejust, ref. 69178 , n° EI07445
Vers 1993

Montre bracelet de dame en en or jaune
18k (750)

Boîtier: rond, lunette cannelée,
couronne et fond vissés, signé

Cadran: doré, index «bâton» appliqués,
trotteuse centrale, «point» et aiguilles
luminescents, date à guichet, minuterie
chemin de fer, signé

Mouvement: automatique, certifié
chronomètre, signé

Diam.: 26 mm

Poids brut: 38,30 g.

Avec: sa garantie datée 10.07.1993

*A 18k yellow gold automatic lady's
wristwatch, with a guarantee dated
10.07.1993*

1 500 - 2 000 €



830



827

828

829

● 831

PATEK PHILIPPE

Ref. 4124/1, n° 1244480/2701719
Vers 1971

Montre bracelet de dame en or jaune 18k (750)

Boîtier: coussin, lunette bleu-gris, fond clippé, signé

Cadran: doré, index «bâton» appliqués, signé

Mouvement: mécanique cal. 13,5, signé

Bracelet/Fermeoir: intégré en or/signé

Tour de poignet: approx. 170 mm

Dim.: 24 × 24 mm

Poids brut: 56,20 g.

Avec: un extrait des registres confirmant la date de manufacture en 1971 et sa vente le 24 novembre 1971, un écrin

Provenance:

Collection d'un amateur

A 18k yellow gold manual winding lady's wristwatch, gold integrated bracelet with clasp branded. With a Patek Philippe extract from the archives confirming the production of the present watch in 1971 and its subsequent sale on November 24, 1971, a presentation case. From a connoisseur

2 000 - 3 000 €



831

832

PATEK PHILIPPE revendu par GÜBELIN

Ref. 3566/1, n° 1139670/2710507
Vers 1975

Montre bracelet en or jaune 18k (750)

Boîtier: coussin, fond clippé, signé

Cadran: doré, chiffres romains, double signature «Patek Philippe - Gübelin»

Mouvement: mécanique cal. 175, 18 rubis, ajusté 5 positions, estampillé du poinçon de Genève, signé

Bracelet/Fermeoir: intégré en or texturé/signé de la croix de Calatrava et signé

Tour de poignet: approx. 175 mm

Dim.: 28 × 28 mm

Poids brut: 79,40 g.

Avec: son certificat d'identité et garantie d'origine daté 21.10.1975, une facture et un récépissé d'acompte du revendeur, un écrin, un livret d'époque

A 18k yellow gold manual winding wristwatch, gold integrated bracelet with clasp signed. With a certificate of identity and guarantee of origin dated October 21, 1975. With a presentation case

3 000 - 4 000 €

● 833

PATEK PHILIPPE

Ref. 3583/1, n° 1176736/2737729
Vers 1974

Montre bracelet en or jaune 18k (750)

Boîtier: ovale, fond clippé, signé

Cadran: bleu, index «bâton» appliqués, signé

Mouvement: mécanique, 18 rubis, ajusté 5 positions, estampillé du poinçon de Genève, signé

Bracelet/Fermeoir: intégré en or/signé

Tour de poignet: approx. 180 mm

Dim.: 34 × 26 mm

Poids brut: 89,80 g.

Avec: un extrait des registres confirmant la date de manufacture en 1974 et sa vente le 13 janvier 1975

Provenance:

Collection d'un amateur

A 18k yellow gold manual winding wristwatch, gold bracelet with clasp signed. With a Patek Philippe extract from the archives confirming the production of the present watch in 1974 and its subsequent sale on January 13, 1975. From a connoisseur

2 000 - 3 000 €

● 834

PATEK PHILIPPE

Ref. 3563/2, n° 1491082/2684487
Vers 1970

Montre bracelet en or jaune 18k (750)

Boîtier: rond, couronne de remontoir au dos, fond vissé, signé

Cadran: champagne, index «bâton» appliqués, trotteuse centrale, signé

Mouvement: automatique, cal. 350, 28 rubis, ajusté 5 positions, signé

Bracelet/Fermeoir: intégré en or/signé

Tour de poignet: approx. 180 mm

Diam.: 34 mm

Poids brut: 93,00 g.

Provenance:

Collection d'un amateur

Cette montre est équipée d'un mouvement de service. Aucun extrait des registres ne pourra être délivré par Patek Philippe.

A 18k yellow gold automatic wristwatch, gold integrated bracelet with clasp signed. From a connoisseur. Service movement, sold without Extract from the Patek Philippe Archives.

3 000 - 4 000 €



832



833



834

835

CHANEL

J12, ref. I.M10225
Vers 2005

Montre bracelet de dame en acier
et céramique blanche

Boîtier: rond, lunette tournante
graduée, couronne vissée, fermeture
à vis, signé

Cadran: blanc, chiffres arabes, «point»
et aiguilles luminescents, trotteuse
centrale, date à guichet, minuterie
chemin de fer, signé

Mouvement: automatique

Bracelet/Boucle: céramique/déployante,
signée

Tour de poignet: approx. 165 mm

Diam.: 39 mm

*A stainless steel and ceramic automatic
lady's wristwatch, ceramic bracelet with
deployant clasp signed*

1 800 - 2 200 €

836

AUDEMARS PIGUET

Royal Oak, ref. I4470ST,
n° 482 - 398583 / D39345, vers 1994

Montre bracelet de dame en acier

Boîtier: octogonal, lunette et fermeture
à vis, signé

Cadran: «Tapisserie» chocolat dit
«tropical», index «bâton» appliqués,
date à guichet, signé

Mouvement: automatique cal.2150, signé

Bracelet/Boucle: intégré en acier/
déployante, signée

Tour de poignet: approx. 155 mm

Diam.: 30 mm

Avec: 2 maillons supplémentaires

Nous remercions les Archives Audemars
Piguet pour leur aimable collaboration.

*A stainless steel automatic lady's
wristwatch, integrated bracelet with
deployant clasp signed. With 2 extra
links. With our sincere thanks to
Audemars Piguet for their collaboration.*

1 500 - 2 000 €

837

ROLEX

Datejust, ref. I6013, n° 6254064
Vers 1980

Montre bracelet en or 18k (750), acier
et diamants

Boîtier: rond, lunette en or cannelée,
couronne et fond vissés, signé

Cadran: nacre, index diamants appliqués,
trotteuse centrale, date à guichet,
signé

Mouvement: automatique cal. 3035, signé

Bracelet/Boucle: «Jubilé» en acier
et or, 455/déployante en acier,
E562523.H14, signée

Tour de poignet: approx. 160 mm

Diam.: 36 mm

Poids brut: 90,10 g.

Avec: sa garantie d'origine datée
30.06.80, un écrin, un second cadran,
deux maillons supplémentaires

*A stainless steel, gold and diamond set
automatic wristwatch, mother of pearl
dial, "Jubilee" bracelet with deployant
clasp signed. With a guarantee dated
30.06.80, a presentation case, an extra
dial, 2 extra links*

1 500 - 2 000 €



835



837



836



● 838

CARTIER

N° 1862/2000

Vers 2000

Coupe-papier en acier avec montre intégrée, finition platine

Boîtier: signé

Cadran: argenté, chiffres romains, signé

Mouvement: quartz, signé

Longueur: 23 cm

Poids brut: 117,45 g.

Avec: une garantie datée 01.04.2009, un certificat numéroté, un écrin

Édition limitée à 2 000 exemplaires

Provenance:

Collection d'un amateur

A paperknife with watch. Quartz movement and platinum finish. With guarantee dated 01.04.2009, a certificate numbered, a presentation case. Limited edition to 2.000 ex. From a connoisseur

400 - 600 €

839

PATEK PHILIPPE

Twenty-Four, ref. 4910/10A-001,
n° 1656515 / 4088055, vers 1999

Montre bracelet de dame en acier
et diamants

Boîtier: rectangulaire curvex, lunette
sertie de 36 diamants, couronne de
remontoir sertie d'un saphir cabochon,
fermeture à vis, signé

Cadran: noir, chiffres romains et index
diamants appliqués, signé

Mouvement: quartz cal. E15, signé

Bracelet/Boucle: en acier/déployante,
signée

Tour de poignet: approx. 155 mm

Dim.: 25 x 30 mm

Avec: son certificat d'origine de
décembre 99 avec cachet du revendeur
«Hausmann & C^{ie} Srl», un écrin, un
maillon supplémentaire, un livret

*A stainless steel and diamond set quartz
lady's wristwatch, stainless steel
bracelet with deployant clasp signed.
With a certificate of origin with the
retailer's stamp "Hausmann & C^{ie} Srl"
dated December 99, a presentation case,
an extra link, a booklet*

3 000 - 4 000 €



839

840

CARTIER

Tank Française «Mini», ref. 2403,
n° MG302529, vers 2000

Montre bracelet de dame en or blanc
18k (750) et diamants

Boîtier: rectangulaire, couronne
de remontoir et lunette sertie
de brillants, fermeture à vis, signé

Cadran: blanc, chiffres romains,
minuterie chemin de fer, signé

Mouvement: quartz

Bracelet/Boucle: en or/déployante,
signée

Tour de poignet: approx. 150 mm

Diam.: 20 x 25 mm

Poids brut: 74,60 g.

Avec: un écrin

*A 18k white gold and diamond set lady's
quartz wristwatch, gold bracelet
with deployant clasp signed. With a
presentation case*

3 000 - 4 000 €



840

841

JAEGER LECOULTRE

Reverso Squadra, ref. 234.8.47,
n° 2638274, vers 2010

Montre bracelet extra-large en acier
et brillants

Boîtier: rectangulaire réversible, dos
lisse, lunette sertie de 36 brillants,
attaches clippées pour la fixation du
bracelet, signé

Cadran: argenté et guilloché, chiffres
arabes appliqués, minuterie chemin de
fer au centre, signé

Mouvement: quartz cal. 657, signé

Boucle: déployante en acier, signée

Dim.: 28 x 42 mm

Nous remercions la manufacture
Jaeger LeCoultre pour son aimable
collaboration.

*A stainless steel and diamond set
quartz lady's wristwatch, deployant
clasp signed. With our sincere thanks
to Jaeger LeCoultre Archives for their
collaboration.*

3 000 - 4 000 €



841

842

CHANEL

Joaillerie Camélia, ref. D.B.00306
Vers 2005

Montre bracelet de dame en or blanc
18k (750), diamants et saphirs

Boîtier: rond figurant une fleur,
lunette sertie de brillants et saphir
rose, correcteur au dos pour la mise à
l'heure, fermeture à vis, signé

Cadran: rose nacré, index saphirs rose
appliqués, signature sur le verre

Mouvement: quartz

Bracelet/Boucle: satin intégré/ardillon
en or, signée

Diam.: 26 mm

Poids brut: 30,60 g.

Avec: un bracelet en satin
supplémentaire

*A 18k white gold, pink sapphire and
diamond set quartz lady's wristwatch,
gold buckle signed. With an extra strap*

3 000 - 4 000 €

843

HERMÈS

«Étrier», ref. CCI.195, n° 1690483
Vers 2010

Montre bracelet de dame en or blanc
18k (750), diamants et émeraudes

Boîtier: de forme «Étrier», lunette
sertie de diamants et d'émeraudes,
dos gravé

Cadran: nacre, chiffres arabes, signé

Mouvement: quartz

Bracelet/Boucle: en or/déployante en or,
signée

Tour de poignet: approx. 165 mm

Dim.: 28 × 29 mm

Poids brut: 74,60 g.

Avec: un écrin

*A 18k white gold, diamond and emerald
set quartz lady's wristwatch, gold
bracelet with deployant clasp signed.
With a presentation case*

6 000 - 8 000 €





844

CARTIER

Panthère, n° 8057915 02095

Vers 1990

Montre bracelet de dame en or jaune
18k (750), émail et diamants

Boîtier: coussin, couronne de remontoir
sertie d'un diamant, fermeture à vis,
signé

Cadran: pavé de diamants et émail

Mouvement: quartz

Bracelet/Boucle: en or émaillé, serti
de diamants/déployante, signée

Tour de poignet: approx. 155 mm

Dim.: 22 × 30 mm

Poids brut: 65,50 g.

*A 18k yellow gold, enamel and diamond
set quartz lady's wristwatch, gold
bracelet with deployant clasp signed*

8 000 - 12 000 €

845

VACHERON CONSTANTIN

Ref. 1357P, n° 668527/476426P
Vers 1974

Montre bracelet de dame en or jaune 18k (750) et diamants

Boîtier: ovale, lunette sertie de brillants, fond clippé, signé

Cadran: doré, signé

Mouvement: mécanique cal. 1430, 18 rubis ajusté 5 positions, signé

Bracelet/Fermeoir: intégré en or, maille paillasson/signé

Tour de poignet: approx. 160 mm

Dim.: 26 × 29 mm

Poids brut: 56,35 g.

A 18k yellow gold and diamond set manual winding lady's wristwatch, gold integrated bracelet with clasp branded

4 000 - 6 000 €

846

VAN CLEEF & ARPELS

N° 2488CS
Vers 1950

Montre bracelet de dame en or jaune 18k (750) et diamants

Boîtier: rond, lunette sertie de 6 brillants, anses stylisées, fond clippé, signé

Cadran: doré, chiffres arabes, index «bâton», signé

Mouvement: mécanique

Bracelet: intégré en or serti de diamants, fermeoir avec cran de sûreté

Tour de poignet: approx. 160 mm

Dim.: 18 mm

Poids brut: 34,55 g.

A 18k yellow gold and diamond set manual winding lady's wristwatch, gold bracelet with diamond

3 000 - 4 000 €

847

CHOPARD

Ref. 2024, n° 81707
Vers 1960

Montre bracelet en or jaune 18k (750)

Boîtier: coussin, fond clippé, signé

Cadran: blanc, chiffres romains, minuterie chemin de fer, signé

Mouvement: mécanique

Bracelet (rapporté): en or avec fermeoir

Tour de poignet: approx. 170 mm

Dim.: 26 × 32 mm

Poids brut: 47,65 g.

A 18k yellow gold manual winding wristwatch, gold bracelet (added later)

1 000 - 1 500 €

848

JAEGER LECOULTRE

N° 91856
Vers 1950

Montre bracelet de dame en or jaune 18k (750)

Boîtier: rond, couronne de remontoir au dos, fermeture à vis, numéroté

Cadran: argenté, index «bâton» appliqués, chiffres arabes, signé

Mouvement: mécanique, signé

Bracelet: articulé en or, style «écaillé»

Tour de poignet: approx. 150 mm

Diam.: 16 mm

Poids brut: 46,20 g.

A 18k yellow gold manual winding lady's wristwatch, gold integrated bracelet

800 - 1 000 €

849

VACHERON CONSTANTIN

N° 563350/402580
Vers 1960

Montre bracelet de dame en or jaune 18k (750)

Boîtier: rectangulaire, couronne de remontoir au dos, fermeture à vis, signé

Cadran: argenté, index «bâton» peints et appliqués

Mouvement: mécanique de type «Duoplan» cal. 1005, ajusté 5 positions, 17 rubis, signé

Bracelet: intégré en or (ayant subi une extension), fermeoir portant un poinçon de maître

Tour de poignet: approx. 150 mm

Dim.: 0,7 × 32 mm

Poids brut: 26,30 g.

A 18k yellow gold manual winding lady's wristwatch, gold integrated bracelet (extended/clasp unsigned)

2 500 - 3 500 €

850

JAEGER LECOULTRE

Ref. 16164 21, n° 1453532
Vers 1972

Montre pendentif en or jaune 18k (750) et diamants

Boîtier: ovale, lunette à décor torsadé et diamants, numéroté

Cadran: doré, index «bâton» appliqués, signé

Mouvement: mécanique, signé

Dim.: 18 × 40 mm

Poids brut: 25,50 g.

Avec: une chaîne en or (Long. 49,50 cm/12,95 g.)

Cette montre pendentif figure au catalogue de 1972.

Nous remercions la manufacture Jaeger LeCoultre pour son aimable collaboration.

A 18k yellow gold and diamond set pendant watch. This watch was introduced for the first time on the list catalogue of 1972. With our sincere thanks to Jaeger LeCoultre Archives for their collaboration.

1 200 - 1 500 €



845



848



846

847



849



850

851

VAN CLEEF & ARPELS

Cadenas, n° 131975.124761
Vers 1990

Montre bracelet de dame en or jaune
18k (750)

Boîtier: stylisé figurant un cadenas,
couronne de remontoir au dos, fermeture
à vis, signé

Cadran: argenté, signé

Mouvement: quartz

Bracelet: double «Tubogas», fermoir
à clip

Tour de poignet: approx. 155 mm

Dim.: 26 × 40 mm

Poids brut: 70,35 g.

Avec: un écrin et une surboîte

*A 18k yellow gold quartz lady's
wristwatch, integrated bracelet with
clasp. With a presentation case and
outer packaging*

6 000 - 8 000 €

852

CARTIER

Baignoire, ref. 1954, n° CC271049
Vers 2000

Montre bracelet de dame en or jaune
18k (750)

Boîtier: ovale, couronne de remontoir
sertie d'un saphir cabochon, fermeture
à vis, signé

Cadran: crème, chiffres romains, signé

Mouvement: quartz

Bracelet/Boucle: articulé en or/
déployante, signée

Tour de poignet: approx. 155 mm

Dim.: 22 × 31 mm

Poids brut: 41,85 g.

Avec: un écrin, un bracelet
supplémentaire en cuir

*A 18k yellow gold quartz lady's
wristwatch, gold bracelet with deployant
clasp signed. With a presentation case,
an extra leather strap*

4 500 - 5 500 €

853

VACHERON CONSTANTIN

Ref. 13006, n° 729027/569435
Vers 1960

Montre bracelet de dame en or jaune
18k (750)

Boîtier: rond, fond clippé, signé
Cadran: doré, index «bâton» appliqués,
signé

Mouvement: mécanique cal. 1003/1,
17 rubis, ajusté 5 positions, estampillé
du poinçon de Genève, signé

Bracelet/Boucle: intégré en or,
à mailles/siglé

Tour de poignet: approx. 175 mm

Diam.: 24 mm

Poids brut: 53,85 g.

*A 18k yellow gold manual winding lady's
wristwatch, gold integrated bracelet
with clasp branded*

2 000 - 3 000 €



● 854

ROLEX

Lady-Datejust, ref. 6520, n° 813958
Vers 1962

Montre bracelet de dame en or jaune
18k (750)

Boîtier: rond, couronne et fond vissés,
lunette et anses en or texturé, signé

Cadran: champagne, index «bâton»
appliqués, aiguilles et «points»
luminescents, trotteuse centrale, date à
guichet, minuterie chemin de fer, signé

Mouvement: automatique, certifié
chronomètre, signé

Bracelet/Boucle: en or texturé/
déployante, 462, signée

Tour de poignet: approx. 175 mm

Diam.: 25 mm

Poids brut: 53,50 g.

Provenance:

Collection d'un amateur

*A 18k yellow gold automatic wristwatch,
gold bracelet with deployant clasp
signed. From a connoisseur*

1 500 - 2 000 €

855

CARTIER

Panthère, n° 887968C.005277
Vers 1980

Montre bracelet en or jaune 18k (750)

Boîtier: coussin, couronne de remontoir
sertie d'un saphir cabochon, fermeture
à vis, signé

Cadran: blanc, chiffres romains,
trotteuse centrale, date à guichet,
minuterie chemin de fer, signé

Mouvement: quartz

Bracelet/Boucle: en or/déployante,
signée

Tour de poignet: approx. 145 mm

Dim.: 27 × 35 mm

Poids brut: 98,20 g.

Avec: 3 maillons supplémentaires
(12,00 g.)

*A 18k yellow gold quartz wristwatch,
gold bracelet with deployant clasp.
With 3 extra links*

5 000 - 7 000 €

856

CARTIER

Ref. 2828, n° 303738 CE
Vers 2000

Montre bracelet de dame en or jaune
18k (750)

Boîtier: rectangulaire, couronne de
remontoir sertie d'un saphir faceté,
fermeture à vis, signé

Cadran: blanc, chiffres romains, signé

Mouvement: quartz

Bracelet/Boucle: or à maillons/
déployante, signée

Tour de poignet: approx. 145 mm

Dim.: 16 × 24 mm

Poids brut: 86,80 g.

Avec: 4 maillons supplémentaires
(15,45 g.)

*A 18k yellow gold quartz lady's
wristwatch, gold bracelet with deployant
clasp signed. With 4 extra links*

2 000 - 3 000 €



857

PATEK PHILIPPE

N° 941885/509820

Vers 1946

Montre bracelet de dame en or jaune
18k (750) et diamants

Boîtier: rectangulaire, anses stylisées
serties de diamants, fond clippé, signé

Cadran: argenté, index «bâton»
appliqués, signé

Mouvement: mécanique, signé

Bracelet: cordon avec fermoir
et coulants en or, non signé

Tour de poignet: approx. 160 mm

Dim.: 15 × 32 mm

Poids brut: 16,20 g.

Avec: un extrait des registres
confirmant la date de manufacture en
1946 et sa vente le 5 décembre 1947

*A 18k yellow gold and diamond set manual
winding lady's wristwatch. With a
Patek Philippe extract from the archives
confirming the production of the present
watch in 1946 and its subsequent sale
on December 5, 1947.*

1 500 - 2 000 €



857

● 858

PATEK PHILIPPE

Ref. 3306/6J, n° 983329/2627631

Vers 1963

Montre bracelet de dame à secret en or
jaune 18k (750), saphirs et diamants

Boîtier: stylisé, capot à double ruban
intercalés de saphirs et diamants,
fond clippé, signé

Cadran: opalin argenté, index «bâton»
appliqués, signé

Mouvement: mécanique cal. 13,5, signé

Bracelet: intégré en or avec attache
coulissante, siglée «PP&Co» et cran de
sûreté

Tour de poignet: approx. 140 mm

Dim.: 17 × 27 mm

Poids: 50,30 g.

Avec: un extrait des registres
confirmant la date de manufacture en
1963 et sa vente le 27 juillet 1963.

Provenance:

Collection d'un amateur

*A 18k yellow gold, sapphire and diamond
set manual winding lady's wristwatch,
gold integrated bracelet. With a Patek
Philippe extract from the archives
confirming the production of the present
watch in 1963 and its subsequent sale on
July 27, 1963. From a connoisseur*

3 000 - 4 000 €



858 (ouvert)



● 859

CHAUMET

Vers 1980

Montre bracelet de dame en or jaune
18k (750)

Boîtier: rectangulaire galbé, fermeture
à vis, signé

Cadran: crème, chiffres romains, index
«point» appliqués, signé

Mouvement: quartz

Bracelet/Boucle: intégré en
or/déployante, signée

Tour de poignet: approx. 155 mm

Dim.: 21 × 23 mm

Poids brut: 108,00 g.

Provenance:

Collection d'un amateur

*A 18k yellow gold quartz lady's
wristwatch, gold bracelet with deployant
clasp signed. From a connoisseur*

1 500 - 2 000 €

860

PATEK PHILIPPE

vendu par HAUSMANN & CO

Ref. 4176/1, n° 1262264 / 2718485

Vers 1973

Montre bracelet de dame en or jaune
18k (750)

Boîtier: ovale, fond clippé, signé

Cadran: argenté, chiffres romains,
double signature

Mouvement: mécanique cal. 16-250, signé

Bracelet/Fermeoir: intégré en or/signé de
la Croix de Calatrava

Tour de poignet: approx. 160 mm

Dim.: 24 × 21 mm

Poids brut: 57,20 g.

Avec: un extrait des registres
confirmant la date de manufacture en
1973 et sa vente le 23 mars 1973, un
écran

*A 18k yellow gold manual winding lady's
wristwatch, gold bracelet with clasp
branded. With a Patek Philippe extract
from the archives confirming the
production of the present watch in 1973
and its subsequent sale on March 23,
1973*

1 500 - 2 000 €

● 861

PATEK PHILIPPE

Ref. 3370/1, n° 994206

Vers 1970

Montre bracelet de dame en or jaune
18k (750)

Boîtier: coussin, lunette et carrure
stylisée, fond clippé, signé

Cadran: champagne, chiffres arabes de
style Breguet, signé

Mouvement: mécanique cal.13,5, 20 rubis,
signé

Bracelet/Fermeoir: intégré en or jaune/
siglé

Tour de poignet: approx. 175 mm

Dim.: 19 × 19 mm

Poids brut: 69,90 g.

Avec: un certificat d'origine, un écrin,
un livret d'époque

Provenance:

Collection d'un amateur

*A 18k yellow gold manual winding lady's
wristwatch, gold integrated bracelet
with clasp branded. With a certificate
of origin, a presentation case,
a leaflet from the period. From a
connoisseur*

1 500 - 2 000 €

● 862

AUDEMARS PIGUET

Ref. 4387BA, n° 270462/C295

Vers 1984

Montre bracelet de dame en or jaune
18k (750)

Boîtier: rond, fond clippé, signé

Cadran: blanc, index «bâton» appliqués,
minuterie chemin de fer, signé

Mouvement: mécanique cal.2003/1,
17 rubis, ajusté 5 positions, signé

Bracelet/Fermeoir: intégré en or,
à mailles stylisées/signé

Tour de poignet: approx. 160 mm

Diam.: 30 mm

Poids brut: 79,35 g.

Avec: un écrin et une surboîte,
2 maillons supplémentaires (4,25 g.)

Provenance:

Collection d'un amateur

Nous remercions les Archives Audemars
Piguet pour leur aimable collaboration.

*A 18k yellow gold manual winding lady's
wristwatch, gold integrated bracelet
with clasp. With a presentation case and
outer packaging, with 2 extra links.
From a connoisseur. With our sincere
thanks to Audemars Piguet for their
collaboration.*

2 000 - 3 000 €

863

ROLEX

Datejust, ref. 69178, n° E107414

Vers 1990

Montre bracelet de dame en or jaune
18k (750) et diamants

Boîtier: rond, lunette cannelée,
couronne et fond vissés, signé

Cadran: doré, index diamants appliqués,
trotteuse centrale, date à guichet,
minuterie chemin de fer, signé

Mouvement: automatique, certifié
chronomètre, signé

Bracelet/Boucle: «Président» en or/
déployante, signée

Tour de poignet: approx. 155 mm

Diam.: 26 mm

Poids brut: 70,85 g.

*A 18k yellow gold automatic lady's
wristwatch, "President" bracelet with
deployant clasp signed*

2 000 - 3 000 €

864

CARTIER

Panthère, n° 866911/31090

Vers 1980

Montre bracelet de dame en or jaune
18k (750)

Boîtier: coussin, couronne de remontoir
sertie d'un saphir cabochon, fermeture
à vis, signé

Cadran: blanc, chiffres romains,
minuterie chemin de fer, signé

Mouvement: quartz

Bracelet/Boucle: en or/déployante,
signée

Tour de poignet: approx. 170 mm

Dim.: 21 × 29 mm

Poids brut: 65,00 g.

*A 18k yellow gold quartz lady's
wristwatch, gold bracelet with deployant
clasp signed*

2 000 - 3 000 €



861

860



862



864



863



859

865

CHOPARD

Happy Diamonds, ref. 5089.5,
n° 108981, vers 1970

Montre bracelet de dame en or jaune
18k (750) et diamants

Boîtier: coussin, couronne de remontoir
sertie d'un saphir cabochon, fermeture
à vis, signé

Cadran: deux tons, centre doré cerclé
d'onyx, 10 diamants mobiles, signé

Mouvement: mécanique, signé

Bracelet/Fermeture: intégré en or/signé

Tour de poignet: approx. 175 mm

Dim.: 25 × 25 mm

Poids brut: 59,80 g.

*A 18k yellow gold and diamond set
manual winding lady's wristwatch, gold
integrated bracelet with clasp branded*

2 000 - 3 000 €

866

VACHERON CONSTANTIN

Ref. 13504.201, n° 655197/483546
Vers 1974

Montre bracelet de dame en or jaune
18k (750), onyx et diamants

Boîtier: coussin, lunette sertie de
32 diamants, fermeture à vis, signé
Cadran: onyx, signé

Mouvement: mécanique cal. 1003,
17 rubis, ajusté 5 positions, estampillé
du poinçon de Genève, signé

Bracelet/Fermeture: intégré en or/signé

Tour de poignet: approx. 170 mm

Dim.: 26 × 25 mm

Poids brut: 64,95 g.

Avec: un écrin d'époque

*A 18k yellow gold, onyx stone and
diamond set manual winding lady's
wristwatch, gold integrated bracelet
with clasp branded. With a presentation
case from the period*

3 000 - 4 000 €

● 867

PIAGET

Pièce Unique, ref. 1203 A5, n° 102139
Vers 1964

Montre bracelet de dame deux ors
18k (750) et diamants

Boîtier: rectangulaire, lunette en or
blanc sertie de 18 diamants baguette,
couronne de remontoir au dos, fermeture
à vis, signé

Cadran: doré, index «bâton», signé

Mouvement: mécanique cal. 2P, signé

Bracelet/Fermeture: intégré en or texturé
à décor géométrique/signé

Tour de poignet: approx. 160 mm

Dim.: 14 × 18 mm

Poids: 43,00 g.

Provenance:

Collection d'un amateur

Nous remercions la Maison Piaget
pour son aimable collaboration.

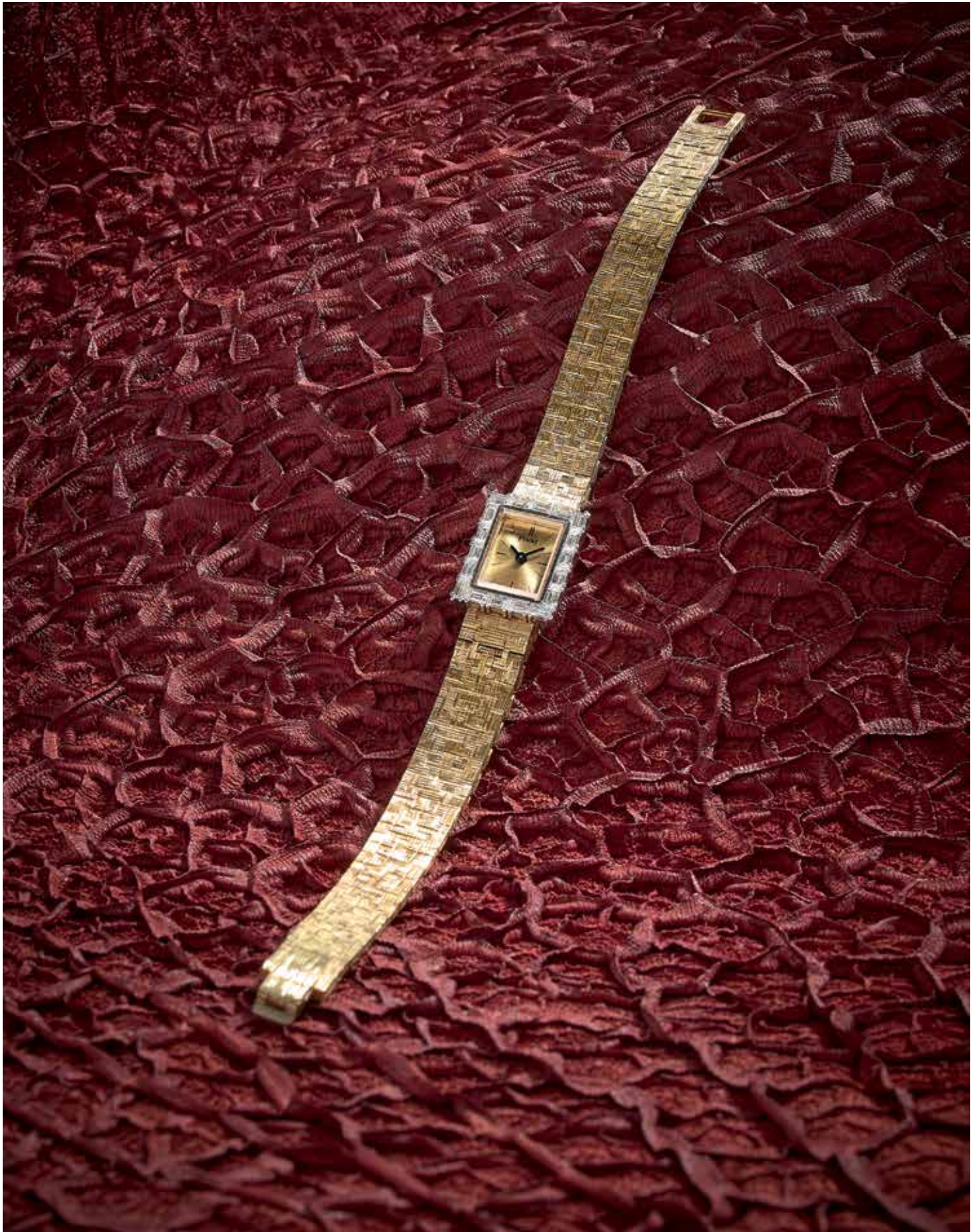
*A 18k gold and diamond set manual
winding lady's wristwatch, integrated
bracelet with clasp signed. Unique piece
With our sincere thanks to Piaget for
their collaboration. From a connoisseur*

1 500 - 2 000 €



865

866



PIAGET

Limelight Haute Joaillerie, ref. 81541
C626, n° 536871, vers 1990

Montre bracelet de dame en or jaune
18k (750) et diamants

Boîtier: rectangulaire, lunette sertie
de brillants, fermeture à vis, signé

Cadran: entièrement pavé de diamants,
signature sur le verre

Mouvement: quartz cal.858P, signé

Bracelet/Fermeoir: intégré en or,
entièrement pavé de diamants/signé

Tour de poignet: approx. 170 mm

Diam.: 25 × 27 mm

Poids brut: 88,95 g.

Nous remercions la Maison Piaget
pour son aimable collaboration.

Bibliographie:

F. Cologni, G. Negretti, F. Nencini,
*Montres et Merveilles de Piaget 1874-
1994*, La Bibliothèque des Arts, Paris/
Lausanne, 1994, un modèle similaire
reproduit en noir et blanc p. 206

*A 18k yellow gold and diamond set quartz
lady's wristwatch, gold integrated
bracelet with diamond set, clasp
branded. With our sincere thanks to
Piaget for their collaboration.*

25 000 - 35 000 €

« Ici, l'œil et la main sont les maîtres. Plus
de quatorze techniques différentes sont
pratiquées dans cet atelier où l'on cultive le
sens du beau jusque dans l'infiniment fin »

- in *Piaget, Horlogers et Joailliers depuis 1874*



869

CORUM

Ref. 27.218, n° 168172

Vers 1975

Montre bracelet en or jaune 18k (750), onyx, malachite et diamants

Boîtier: coussin, lunette escalier sertie de brillants, couronne de remontoir sertie d'une émeraude cabochon, fond clippé, signé

Cadran: malachite et onyx, signé

Mouvement: mécanique, signé

Dim.: 21 × 31 mm

Poids brut: 29,65 g.

Nous remercions la Maison Corum pour les informations recueillies dans leurs archives.

A 18k yellow gold, onyx, malachite and diamond set manual winding lady's wristwatch. With our sincere thanks to Corum for their collaboration.

2 000 - 3 000 €



869

870

PIAGET

Ref. 9135, n° 78981

Vers 1961

Montre bracelet en or jaune 18k (750)

Boîtier: rectangulaire, à décor «Clous de Paris», fond clippé, signé
Cadran: doré, index «bâton» appliqués et peints, signé

Mouvement: mécanique, signé

Boucle: ardillon en or, siglée

Dim.: 23 × 29 mm

Poids brut: 24,10 g.

Provenance:

Fonds de stock d'un ancien détaillant Piaget

Nous remercions la Maison Piaget pour son aimable collaboration.

A 18k yellow gold manual winding lady's wristwatch, gold buckle signed. New old stock from an ancien retailer. With our sincere thanks to Piaget for their collaboration.

1 000 - 1 500 €



870

871

PIAGET

Ref. 4398, n° 185271

Vers 1972

Montre bracelet de dame en or jaune 18k (750), diamants et onyx

Boîtier: rectangulaire, lunette et carrure pavées de brillants, fermeture à vis, signé

Cadran: onyx, signé

Mouvement: mécanique, signé

Dim.: 18 × 25 mm

Poids brut: 19,05 g.

Provenance:

Fonds de stock d'un ancien détaillant Piaget

Nous remercions la Maison Piaget pour son aimable collaboration.

A 18k yellow gold, onyx and diamond set manual winding lady's wristwatch. New old stock from an ancien retailer. With our sincere thanks to Piaget for their collaboration.

1 000 - 1 500 €



871

872

DELANNEAU

«Dual Time», n° 1657
Vers 1980

Montre bracelet de dame en or jaune 18k (750) avec double fuseau horaire à mouvements indépendants

Boîtier: ovale, double couronne de remontoir sertie de saphirs cabochon, fond clippé, numéroté

Double cadran: nacre et lapis lazuli, signé

Mouvements: mécanique, signé

Dim.: 33 × 27 mm

Poids brut: 30,80 g.

A 18k yellow gold manual winding lady's wristwatch with 2 time zone, mother of pearl and lapis lazuli set dial, gold buckle branded

1 500 - 2 500 €



872

873

PATEK PHILIPPE

Ellipse, ref. 3548,
n° 1219590/2733959, vers 1973

Montre bracelet en or jaune 18k (750)

Boîtier: ovale, anses stylisées, fond clippé, signé

Cadran: bleu, index «bâton» appliqués, signé

Mouvement: mécanique cal. 23-300PM, 18 rubis, ajusté 5 positions, estampillé du poinçon de Genève, signé

Dim.: 24 × 32 mm

Poids brut: 34,85 g.

Avec: un extrait des registres confirmant la date de manufacture en 1973 et sa vente le 25 septembre 1973

A 18k yellow gold manual winding wristwatch. With a Patek Philippe extract from the archives confirming the production of the present watch in 1973 and its subsequent sale on September 25, 1973

4 000 - 6 000 €



873

874

POIRAY

N° B04232
Vers 2000

Montre bracelet de dame en or jaune 18k (750)

Boîtier: rond, lunette à décor stylisé, attache coulissante pour bracelet interchangeable, fermeture à vis, signé

Cadran: nacre, chiffres romains, index «point» appliqués, signé

Mouvement: quartz

Boucle: ardillon en plaqué or, signée

Diam.: 30 mm

Poids brut: 26,35 g.

A 18k yellow gold quartz lady's wristwatch, mother of pearl dial, gold plated buckle signed

1 000 - 1 500 €



874

● 875

ROLEX

Datejust, ref. 69138, n° 8943860
Vers 1986

Montre bracelet de dame en or jaune
18k (750) et diamants

Boîtier: rond, lunette sertie de
brillants, couronne et fond vissés,
signé

Cadran: champagne, index diamants
appliqués, trotteuse centrale, date à
guichet, minuterie chemin de fer, signé

Mouvement: automatique, certifié
chronomètre, signé

Bracelet/Boucle: «Jubilé» en or
et diamants/déployante, 6451, signé

Tour de poignet: approx. 155 mm
Diam.: 25 mm

Poids brut: 72,00 g.

Avec: une carte de garantie du
21.10.2009, un écrin

Provenance:

Collection d'un amateur

*A 18k yellow gold and diamond set
automatic lady's wristwatch, "Jubilee"
bracelet with deployant clasp signed.
With a guarantee service card from
21.10.2009, a presentation case.
From a connoisseur*

2 000 - 3 000 €

876

PATEK PHILIPPE

Twenty-Four, ref. 4910/11R,
n° 3383376/4291288, vers 2005

Montre bracelet de dame en or rose
18k (750) et diamants

Boîtier: rectangulaire, lunette sertie
de brillants, fermeture à vis, signé

Cadran: brun, chiffres romains,
index diamants appliqués, aiguilles
luminescentes, signé

Mouvement: quartz cal.E15 AIG.3, signé

Bracelet/Boucle: en or/déployante,
signée

Tour de poignet: approx. 145 mm

Dim.: 25 × 30 mm

Poids brut: 113,55 g.

Avec: un certificat d'origine confirmant
la vente en septembre 2005, 2 maillons
supplémentaires (Poids brut: 11,55 g.)

*A 18k rose gold and diamond set quartz
lady's wristwatch, gold bracelet
with deployant clasp signed. With a
certificate of origin confirming the
sale in September 2005. With 2 extra
links*

8 000 - 12 000 €

877

BOUCHERON

BT908-947, n° 71762
Vers 1960

Montre bracelet en or jaune 18k (750)

Boîtier: rectangulaire à décor «pointe
de diamant», double attache coulissante,
fond clippé, signé

Cadran: or, index «point» appliqués

Mouvement: mécanique, signé Omega

Bracelet: en or

Tour de poignet: approx. 150 mm

Dim.: 22 × 36 mm

Poids brut: 76,50 g.

*A 18k yellow gold manual winding,
gold bracelet*

2 000 - 3 000 €

878

CARTIER

Tank Américaine, ref. 1710,
n° CC49564, vers 2000

Montre bracelet de dame en or jaune
18k (750)

Boîtier: rectangulaire curvex, couronne
de remontoir sertie d'un saphir faceté,
fermeture à vis, signé

Cadran: blanc, chiffres romains,
minuterie chemin de fer, signé

Mouvement: quartz

Bracelet/Boucle: en or à
mailles/déployante, signée

Tour de poignet: approx. 165 mm

Dim.: 19 × 35 mm

Poids brut: 79,65 g.

*A 18k yellow gold quartz lady's
wristwatch, gold bracelet with clasp
branded*

3 000 - 4 000 €

879

CARTIER

Santos, ref. 2702, n° 286483CE
Vers 2010

Montre bracelet de dame en or jaune
18k (750)

Boîtier: coussin, couronne de remontoir
sertie d'un saphir faceté, fermeture
à vis, gravé au dos «Merci Baudoïn,
Laura», signé

Cadran: blanc, chiffres romains,
minuterie chemin de fer, signé

Mouvement: quartz

Bracelet/Boucle: en or/déployante,
signée

Tour de poignet: approx. 175 mm

Diam.: 26 × 36 mm

Poids brut: 139,75 g.

*A 18k yellow gold quartz lady's
wristwatch, gold bracelet with clasp
signed*

5 000 - 7 000 €



875



876



877



878



879

● 880

PATEK PHILIPPE

Ref. 4823/1, n° I614681/2915198
Vers 1991

Montre bracelet de dame en or jaune 18k (750) et diamants
Boîtier: rond, lunette sertie de brillants, fond clippé, signé
Cadran: crème, index diamants appliqués, signé
Mouvement: quartz cal. E15, signé
Bracelet/Fermeoir: intégré en or/signé
Tour de poignet: approx. 155 mm
Diam.: 27 mm
Poids brut: 70,35 g.
Avec: un extrait des registres confirmant la date de manufacture en 1991 et sa vente le 14 avril 1992

Provenance:
Collection d'un amateur

A 18k yellow gold and diamond set quartz lady's wristwatch, gold integrated bracelet with clasp branded. A Patek Philippe extract from the archives confirming the production of the present watch in 1992 and its subsequent sale on April 14, 1992. From a connoisseur

3 000 - 4 000 €



880

881

BREGUET

N° 3946
Vers 1990

Montre bracelet de dame en or jaune 18k (750) et diamants
Boîtier: coussin, lunette sertie de 28 brillants, couronne de remontoir sertie d'un saphir cabochon, fond clippé, signé
Cadran: argenté et guilloché, chiffres romains, signé
Mouvement: mécanique, signé
Bracelet/Fermeoir: intégré en or/signé
Tour de poignet: approx. 160 mm
Diam.: 25 mm
Poids brut: 39,30 g.
Avec: un écrin

A 18k yellow gold and diamond set manual winding lady's wristwatch, gold bracelet with clasp signed. With a presentation case

4 000 - 6 000 €

882

JAEGER LECOULTRE

Reverso, ref. 265.1.08, n° I909539
Vers 1998

Montre bracelet de dame en or jaune 18k (750) et diamants
Boîtier: rectangulaire réversible, dos à décor stylisé de feuillages pavés de diamants, signé
Cadran: argenté deux tons, chiffres arabes stylisés, minuterie chemin de fer, signé
Mouvement: quartz cal. 608, signé
Bracelet/Boucle: en or, pavé de diamants aux extrémités/déployante, siglée «JL»
Tour de poignet: approx. 175 mm
Dim.: 21 × 33 mm
Poids brut: 102,85 g.
Avec: un écrin

Cette montre figure au catalogue de 1998.

Nous remercions la manufacture Jaeger LeCoultre pour son aimable collaboration.

A 18k yellow gold and diamond set quartz lady's wristwatch, gold bracelet with deployant clasp. With a presentation case. This watch was presented for the first time on the list catalogue of 1998. With our sincere thanks to Jaeger LeCoultre Archives for their collaboration.

3 000 - 4 000 €

883

VAN CLEEF & ARPELS

Ref. I3607B, n° 72967
Vers 1980

Montre bracelet de dame en or jaune 18k (750) et diamants
Boîtier: rond, anses stylisées, lunette sertie de brillants, fermeture à vis, signé
Cadran: blanc, chiffres romains, index «bâton», minuterie chemin de fer, signé
Mouvement: quartz
Bracelet/Boucle: en or jaune/déployante, signée
Tour de poignet: approx. 165 mm
Diam.: 24 mm
Poids brut: 63,00 g.

A 18k yellow gold and diamond set quartz lady's wristwatch, gold bracelet with deployant clasp signed

2 500 - 3 000 €



881



882



883

884

AUDEMARS PIGUET

Ref. 5887BA, n° 126893/5709

Vers 1976

Montre bracelet de dame en or jaune
18k (750)

Boîtier: hexagonal, lunette stylisée à
décor torsadé, couronne de remontoir au
dos, fermeture à vis, signé

Cadran: chocolat, logo «AP» appliqué,
signé

Mouvement: mécanique, 18 rubis, signé

Bracelet/Fermeoir: cuir et éléments en or
à décor torsadé/signé

Dim.: 24 × 24 mm

Poids brut: 34,70 g.

Avec: un certificat d'origine et de
garantie, un écrin

Nous remercions les Archives Audemars
Piguet pour leur aimable collaboration.

*A 18k yellow gold manual winding
lady's wristwatch, leather strap with
gold elements, clasp signed. With a
certificate of origin and guarantee,
a presentation case. With our sincere
thanks to Audemars Piguet for their
collaboration.*

600 - 800 €

885

AUDEMARS PIGUET

Ref. 7049BA, n° 231215/B61067

Vers 1981

Montre bracelet de dame en or jaune
18k (750)

Boîtier: rond, fond clippé, anses
stylisées, signé

Cadran: gris pailleté, logo «AP»
appliqués, signé

Mouvement: mécanique cal. 2060,
20 rubis, ajusté 5 positions, signé

Diam.: 24 mm

Poids brut: 18,50 g.

Avec: un certificat d'origine
et de garantie

Nous remercions les Archives Audemars
Piguet pour leur aimable collaboration.

*A 18k yellow gold manual winding lady's
wristwatch. With a certificate of
origin and guarantee. With our sincere
thanks to Audemars Piguet for their
collaboration.*

600 - 800 €



885

884



886



887



888

886

JAEGER LECOULTRE

Ref. 6159 2l, n° 1512954
Vers 1978

Montre bracelet de dame deux ors
18k (750) et diamants

Boîtier: octogonale, lunette sertie
de 24 brillants, couronne de remontoir
sertie d'un cabochon œil de tigre, fond
clippé, numéroté

Cadran: doré, signé

Mouvement: mécanique, signé

Diam.: 25 mm

Poids brut: 20,55 g.

Cette montre figure au catalogue de 1978.

Nous remercions la manufacture
Jaeger LeCoultre pour son aimable
collaboration.

*A 18k gold and diamond set manual
winding lady's wristwatch. This watch
was presented for the first time on the
list catalogue of 1978. With our sincere
thanks to Jaeger LeCoultre Archives for
their collaboration.*

800 - 1 000 €

887

AUDEMARS PIGUET

Ref. 8764BA, n° B26283
Vers 1979

Montre bracelet de dame en or jaune
18k (750) et diamants

Boîtier: rond stylisé, lunette pavée de
diamants, couronne de remontoir au dos,
signé

Cadran: or et diamants à décor stylisé,
signé

Mouvement: mécanique cal. 2430,

18 rubis, signé

Dim.: 29 × 31 mm

Poids brut: 23,85 g.

Nous remercions les Archives Audemars
Piguet pour leur aimable collaboration.

*A 18k yellow gold and diamond set manual
winding lady's wristwatch. With our
sincere thanks to Audemars Piguet
for their collaboration.*

3 000 - 5 000 €

888

REPOSSI

N° 007
Vers 1990

Bracelet montre en or blanc et jaune
18k (750), diamants et saphirs

Boîtier: rectangulaire à pans coupés,
lunette en or jaune, anses serties
de 2 diamants triangle, fermeture à
vis, correcteur au dos pour la mise à
l'heure, signé

Cadran: argenté, index diamants,
signature sur le verre

Mouvement: quartz

Bracelet: ruban souple composé d'une
suite de saphirs ronds, fermoir avec
cran de sureté

Tour de poignet: 145 mm

Dim.: 15 × 18 mm

Poids brut: 73,35 g.

*A 18k white and yellow gold, sapphire
and diamond set lady's quartz
wristwatch, gold integrated bracelet
with set of sapphire*

4 000 - 6 000 €

889

GÉRALD GENTA
vendu par **GRAFF**

N° GI751.7.8943

Vers 1980

Montre bracelet en or jaune 18k (750)
et diamants

Boîtier: coussin, lunette sertie de
40 diamants, fermeture à vis,
signé «Graff» au dos et «Gérald Genta»
à l'intérieur

Cadran: pavé de diamants

Mouvement: automatique cal. 350,
35 rubis, ajusté 4 positions, signé
Gérald Genta

Bracelet/Boucle: 6 rangs en or torsadé /
siglé «G.G.»

Tour de poignet: approx. 185 mm

Diam.: 32 x 30 mm

Poids brut: 112,90 g.

*A 18k yellow gold and diamond set
automatic wristwatch, gold integrated
bracelet with clasp branded*

3 000 - 5 000 €



889

890

PIAGET

Ref. 9558 D2, n° 304236

Vers 1978

Montre bracelet de dame en or jaune
18k (750) et malachite

Boîtier: hexagonal, lunette stylisée,
fermeture à vis, signé

Cadran: malachite, signé

Mouvement: mécanique cal. 9P, signé

Bracelet/Fermeture: intégré en or tressé/
signé

Tour de poignet: approx. 175 mm

Dim.: 29 x 23 mm

Poids brut: 73,30 g.

Avec: un écrin d'époque

Nous remercions la Maison Piaget
pour son aimable collaboration.

*A 18k yellow gold manual winding
lady's wristwatch, malachite dial,
gold integrated bracelet with clasp
signed. With a presentation case from
the period. With our sincere thanks to
Piaget for their collaboration.*

4 000 - 6 000 €



ARTCURIAL



PATEK PHILIPPE
Nautilus, ref 3712
Vers 2006
Montre bracelet en acier
Estimation : 80 000 - 120 000 €

HORLOGERIE DE COLLECTION

Vente aux enchères :

Mardi 14 janvier 2020 - 18h

Hôtel Hermitage Monte-Carlo

Salle Belle Époque

Square Beaumarchais

98000 Monaco

Contact :

Marie Sanna-Legrand

+33 (0)1 42 99 16 53

msanna@artcurial.com

www.artcurial.com

ARTCURIAL



GRAFF
Paire de pendants d'oreilles en or
gris et diamants
Poids total des diamants: 54.44 cts
Estimation : 150 000 - 170 000 €

JOAILLERIE

Vente aux enchères :

Mercredi 15 janvier 2020
14h & 18h

Hôtel Hermitage Monte-Carlo
Salle Belle Époque
Square Beaumarchais
98000 Monaco

Contact :

Julie Valade
+33 (0)1 42 99 16 41
jvalade@artcurial.com

www.artcurial.com

ARTCURIAL



HERMÈS, 2017
Édition Limitée
Sac KELLY Sellier 32
Toile de Camp Calvacadour et veau Swift noir
Estimation : 10 000 - 15 000 €

HERMÈS WINTER COLLECTION

Vente aux enchères :

Jeudi 16 janvier 2020 - 11h

Hôtel Hermitage Monte-Carlo
Salle Belle Époque
Square Beaumarchais
98000 Monaco

Contact :

Alice Léger
+33 (0)1 42 99 16 59
aleger@artcurial.com
www.artcurial.com

ARTCURIAL

// *Motorcars*



1929 Mercedes-Benz 710 SS Sport Tourer par Fernandez & Darrin

RÉTROMOBILE 2020

La vente officielle

Vente aux enchères :
Vendredi 7 février 2020
Salon Rétromobile
Paris

Contact :
+33 (0)1 42 99 20 73
motorcars@artcurial.com
artcurial.com/motorcars



V5461CA - 16 800 000 €

LES PLUS BELLES TRANSACTIONS
PORTENT TOUJOURS LA MÊME SIGNATURE

.....



JOHN TAYLOR

LUXURY REAL ESTATE SINCE 1864

JOHN TAYLOR CANNES · 55 BOULEVARD DE LA CROISSETTE · 06400 CANNES, FRANCE · TEL. : +33 4 97 06 65 65 · CANNES@JOHN-TAYLOR.COM

JOHN TAYLOR INTERNATIONAL | COLOMBIE · ÉMIRATS ARABES UNIS · ESPAGNE · ÉTATS-UNIS · FRANCE · INDE
ITALIE · MALTE · MONACO · QATAR · RÉPUBLIQUE TCHÈQUE · SUISSE | WWW.JOHN-TAYLOR.COM

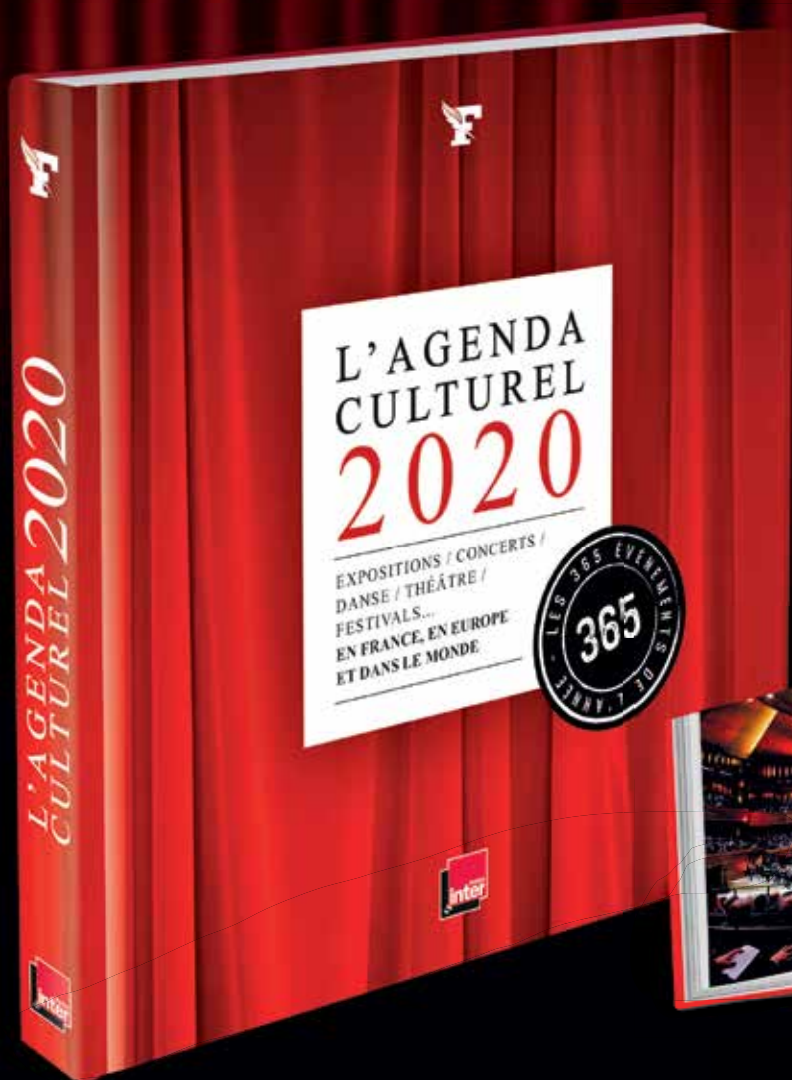
NOUVEAU

LE FIGARO &



présentent

LEUR SÉLECTION DES ÉVÉNEMENTS CULTURELS



EN FRANCE,
EN EUROPE ET
DANS LE MONDE



10€
90

EN VENTE ACTUELLEMENT
chez votre marchand de journaux

Également sur www.figarostore.fr et www.radiofrance.fr/les-editions

CONDITIONS GÉNÉRALES D'ACHAT AUX ENCHÈRES PUBLIQUES

ARTCURIAL SAM

Artcurial SAM est un opérateur de ventes volontaires de meubles aux enchères publiques. En cette qualité Artcurial SAM agit comme mandataire du vendeur qui contracte avec l'acquéreur. Les rapports entre Artcurial SAM et l'acquéreur sont soumis aux présentes conditions générales d'achat qui pourront être amendées par des avis écrits ou oraux avant la vente et qui seront mentionnés au procès-verbal de vente.

I. LE BIEN MIS EN VENTE

a) Les acquéreurs potentiels sont invités à examiner les biens pouvant les intéresser avant la vente aux enchères, et notamment pendant les expositions. Artcurial SAM se tient à la disposition des acquéreurs potentiels pour leur fournir des rapports sur l'état des lots. Les meubles, tableaux et objets présentés sont vendus en l'état.

b) Les descriptions des lots résultant du catalogue, des rapports, des étiquettes et des indications ou annonces verbales ne sont que l'expression par Artcurial SAM de sa perception du lot, mais ne sauraient constituer la preuve d'un fait.

c) Les indications données par Artcurial SAM sur l'existence d'une restauration, d'un accident ou d'un incident affectant le lot, sont exprimées pour faciliter son inspection par l'acquéreur potentiel et restent soumises à son appréciation personnelle ou à celle de son expert. L'absence d'indication d'une restauration d'un accident ou d'un incident dans le catalogue, les rapports, les étiquettes ou verbalement, n'implique nullement qu'un bien soit exempt de tout défaut présent, passé ou réparé. Inversement la mention de quelque défaut n'implique pas l'absence de tous autres défauts. Artcurial SAM n'est tenu que par une obligation de moyen.

d) Les estimations sont fournies à titre purement indicatif et elles ne peuvent être considérées comme impliquant la certitude que le bien sera vendu au prix estimé ou même à l'intérieur de la fourchette d'estimations. Les estimations ne sauraient constituer une quelconque garantie. Les estimations peuvent être fournies en plusieurs monnaies ; les conversions peuvent à cette occasion être arrondies différemment des arrondis légaux.

2. LA VENTE

a) En vue d'une bonne organisation des ventes, les acquéreurs potentiels sont invités à se faire connaître auprès d'Artcurial SAM, avant la vente, afin de permettre l'enregistrement de leurs données personnelles. Artcurial SAM demandera à tout acquéreur potentiel de justifier de son identité ainsi que de ses références bancaires et d'effectuer un dépôt. Artcurial SAM se réserve d'interdire l'accès à la salle de vente de tout acquéreur potentiel pour justes motifs.

b) Toute personne qui se porte enchérisseur s'engage à régler personnellement et immédiatement le prix d'adjudication augmenté des frais à la charge de l'acquéreur et de tous impôts ou taxes qui pourraient être exigibles. Tout enchérisseur est censé agir pour son propre compte sauf dénonciation préalable de sa qualité de mandataire pour le compte d'un tiers, acceptée par Artcurial SAM. Les données personnelles qui auront été transmises lors de l'enregistrement seront reportées à l'identique sur le bordereau

d'adjudication à défaut d'indications préalables contraires.

c) Le mode normal pour enchérir consiste à être présent dans la salle de vente. Toutefois Artcurial SAM pourra accepter gracieusement de recevoir des enchères par téléphone d'un acquéreur potentiel qui se sera manifesté avant la vente.

Artcurial SAM ne pourra engager sa responsabilité notamment si la liaison téléphonique n'est pas établie, est établie tardivement, ou en cas d'erreur ou d'omissions relatives à la réception des enchères par téléphone. A toutes fins utiles, Artcurial SAM se réserve le droit d'enregistrer les communications téléphoniques durant la vente. Les enregistrements seront conservés jusqu'au règlement du prix, sauf contestation.

d) Artcurial SAM pourra accepter gracieusement d'exécuter des ordres d'enchérir qui lui auront été transmis avant la vente, pour lesquels elle se réserve le droit de demander un dépôt de garantie et qu'elle aura acceptés. Si le lot n'est pas adjugé à cet enchérisseur, le dépôt de garantie sera renvoyé sous 72h.

Si Artcurial SAM reçoit plusieurs ordres pour des montants d'enchères identiques, c'est l'ordre le plus ancien qui sera préféré. Artcurial SAM ne pourra engager sa responsabilité notamment en cas d'erreur ou d'omission d'exécution de l'ordre écrit.

e) Dans l'hypothèse où un prix de réserve aurait été stipulé par le vendeur, Artcurial SAM se réserve le droit de porter des enchères pour le compte du vendeur jusqu'à ce que le prix de réserve soit atteint. En revanche le vendeur n'est pas autorisé à porter lui-même des enchères directement ou par le biais d'un mandataire. Le prix de réserve ne pourra pas dépasser l'estimation basse figurant dans le catalogue ou modifié publiquement avant la vente.

f) Artcurial SAM dirigera la vente de façon discrétionnaire, en veillant à la liberté des enchères et à l'égalité entre l'ensemble des enchérisseurs, tout en respectant les usages établis. Artcurial SAM se réserve de refuser toute enchère, d'organiser les enchères de la façon la plus appropriée, de déplacer certains lots lors de la vente, de retirer tout lot de la vente, de réunir ou de séparer des lots. En cas de contestation Artcurial SAM se réserve de désigner l'adjudicataire, de poursuivre la vente ou de l'annuler, ou encore de remettre le lot en vente.

g) Sous réserve de la décision de la personne dirigeant la vente pour Artcurial SAM, l'adjudicataire sera la personne qui aura porté l'enchère la plus élevée pourvu qu'elle soit égale ou supérieure au prix de réserve, éventuellement stipulé. Le coup de marteau matérialisera la fin des enchères et le prononcé du mot « adjugé » ou tout autre équivalent entraînera la formation du contrat de vente entre le vendeur et le dernier enchérisseur retenu. L'adjudicataire ne pourra obtenir la livraison du lot qu'après règlement de l'intégralité du prix. En cas de remise d'un chèque ordinaire, seul l'encaissement du chèque vaudra règlement. Artcurial SAM se réserve le droit de ne délivrer le lot qu'après encaissement du chèque.

h) Pour faciliter les calculs des acquéreurs potentiels, Artcurial SAM pourra être conduit à utiliser à titre indicatif un système de conversion de devises. Néanmoins les enchères ne pourront être portées en devises, et les erreurs de conversion ne pourront engager la responsabilité d'Artcurial SAM.

3. L'EXÉCUTION DE LA VENTE

a) En sus du prix de l'adjudication, l'adjudicataire (acheteur) devra acquitter par lot et par tranche dégressive les commissions et taxes suivantes :

- 1) Lots en provenance de l'UE :
 - De 1 à 150 000 euros : 25 % + TVA au taux en vigueur.
 - De 150 001 à 2 000 000 euros : 20% + TVA au taux en vigueur.
 - Au-delà de 2 000 000 euros : 12 % + TVA au taux en vigueur.
- 2) Lots en provenance hors UE : (indiqués par un \odot). Aux commissions et taxes indiquées ci-dessus, il convient d'ajouter des frais liés à l'importation, (5,5 % du prix d'adjudication, 20% pour les bijoux et montres, les automobiles, les vins et spiritueux et les multiples).

3) Artcurial SAM ayant opté pour le régime de la marge, il ne sera délivré aucun document faisant ressortir la TVA.

4) La TVA sur commissions et les frais liés à l'importation peuvent être rétrocedés à l'adjudicataire sur présentation des justificatifs d'exportation hors UE.

L'adjudicataire UE justifiant d'un n° de TVA Intracommunautaire et d'un document prouvant la livraison dans son Etat membre pourra obtenir le remboursement de la TVA sur commissions.

5) Le paiement du lot aura lieu au comptant, pour l'intégralité du prix, des frais et taxes, même en cas de nécessité d'obtention d'une licence d'exportation. L'adjudicataire pourra s'acquitter par les moyens suivants :

- En espèces : jusqu'à 30.000 euros frais et taxes compris sur présentation d'un document d'identité
- Par chèque bancaire tiré sur une banque monégasque ou française sur présentation d'une pièce d'identité et, pour toute personne morale, d'un certificat d'enregistrement de la société (les chèques tirés sur une banque étrangère ne sont pas acceptés).
- Par virement bancaire en euro;
- Par carte de crédit : VISA, MASTERCARD ou AMEX (en cas de règlement par carte American Express, une commission supplémentaire de 1,85 % correspondant aux frais d'encaissement sera perçue).

6) Droit de suite des auteurs d'œuvres graphiques et plastiques : les dispositions qui précèdent ne font pas obstacle, le cas échéant, à l'application de l'article 11-1 de la Loi n° 491 du 24 novembre 1948 sur la protection des œuvres littéraires et artistiques et de l'arrêté ministériel n° 87-007 du 12 janvier 1987 en portant application.

b) Artcurial SAM sera autorisé à reproduire sur le procès-verbal de vente et sur le bordereau d'adjudication les renseignements qu'aura fournis l'adjudicataire avant la vente. Toute fausse indication engagera la responsabilité de l'adjudicataire.

Dans l'hypothèse où l'adjudicataire ne se sera pas fait enregistrer avant la vente, il devra communiquer les renseignements nécessaires dès l'adjudication du lot prononcée. Toute personne s'étant fait enregistrer auprès de Artcurial SAM dispose d'un droit d'accès et de rectification aux données nominatives fournies à Artcurial SAM dans les conditions de la Loi n° 1.165 du 23 décembre 1993, modifiée par la loi n° 1.353 du 4 décembre 2008, relative à la protection des informations nominatives.

c) Il appartiendra à l'adjudicataire de faire assurer le lot dès l'adjudication. Il ne pourra recourir contre Artcurial SAM, dans l'hypothèse où par suite du vol, de la perte ou de la dégradation de son lot, après l'adjudication, l'indemnisation qu'il recevra de l'assureur de Artcurial SAM serait avérée insuffisante.

d) Le lot ne sera délivré à l'acquéreur qu'après paiement intégral du prix, des frais et des taxes. En cas de règlement par chèque, le lot ne sera délivré qu'après encaissement définitif du chèque, soit 8 jours ouvrables à compter du dépôt du chèque. Dans l'intervalle Artcurial SAM pourra facturer à l'acquéreur des frais d'entreposage du lot, et éventuellement des frais de manutention et de transport. À défaut de paiement par l'adjudicataire, après mise en demeure restée infructueuse, le bien est remis en vente à la demande du vendeur sur folle enchère de l'adjudicataire défaillant; si le vendeur ne formule pas cette demande dans un délai de trois mois à compter de l'adjudication, la vente est résolue de plein droit, sans préjudice de dommages intérêts dus par l'adjudicataire défaillant. En outre, Artcurial SAM se réserve de réclamer à l'adjudicataire défaillant, à son choix :

- Des intérêts au taux légal majoré de cinq points,
- Le remboursement des coûts supplémentaires engendrés par sa défaillance,
- Le paiement de la différence entre le prix d'adjudication initial et le prix d'adjudication sur folle enchère s'il est inférieur, ainsi que les coûts générés par les nouvelles enchères. Artcurial SAM se réserve également de procéder à toute compensation avec des sommes dues à l'adjudicataire défaillant. Artcurial SAM se réserve d'exclure de ses ventes futures, tout adjudicataire qui aura été défaillant ou qui n'aura pas respecté les présentes conditions générales d'achat.

e) Les achats qui n'auront pas été retirés dans les sept jours de la vente (samedi, dimanche et jours fériés compris), pourront être transportés dans un lieu de conservation aux frais de l'adjudicataire défaillant qui devra régler le coût correspondant pour pouvoir retirer le lot, en sus du prix, des frais et des taxes.

f) L'acquéreur pourra se faire délivrer à sa demande un certificat de vente qui lui sera facturé la somme de 60 euros TTC.

4. LES INCIDENTS DE LA VENTE

En cas de contestation Artcurial SAM se réserve de désigner l'adjudicataire, de poursuivre la vente ou de l'annuler, ou encore de remettre le lot en vente.

a) Dans l'hypothèse où deux personnes auront porté des enchères identiques par la voix, le geste, ou par téléphone et réclament en même temps le bénéfice de l'adjudication après le coup de marteau, le bien sera immédiatement remis en vente au prix proposé par les derniers enchérisseurs, et tout le public présent pourra porter de nouvelles enchères.

b) Pour faciliter la présentation des biens lors de ventes, Artcurial SAM pourra utiliser des moyens vidéos. En cas d'erreur de manipulation pouvant conduire pendant la vente à présenter un bien différent de celui sur lequel les enchères sont portées, Artcurial SAM ne pourra engager sa responsabilité, et sera seul juge de la nécessité de recommencer les enchères. pourra utiliser des moyens vidéos. en cas d'erreur de manipulation pouvant conduire pendant la vente à présenter un bien différent de celui sur lequel les enchères sont portées, Artcurial-Briest-Poulain-F.Tajan ne pourra engager sa responsabilité, et sera seul juge de la nécessité de recommencer les enchères.

5. PRÉEMPTION DE L'ÉTAT MONÉGASQUE

L'état monégasque dispose d'un droit de préemption sur les œuvres vendues conformément à l'article 2-1 de la Loi n° 1.014 du 29 décembre 1978 concernant les ventes publiques de meubles.

L'exercice de ce droit intervient immédiatement après le coup de marteau, le représentant de l'état manifestant alors la volonté de ce dernier de se substituer au dernier enchérisseur. La préemption est mentionnée au procès-verbal de l'adjudication et doit être confirmée dans les quinze jours. En l'absence de confirmation au terme de ce délai, l'objet reviendra au dernier enchérisseur. Artcurial SAM ne pourra être tenu pour responsable des conditions de la préemption par l'état monégasque.

6. PROPRIÉTÉ INTELLECTUELLE - REPRODUCTION DES ŒUVRES

Artcurial SAM est propriétaire du droit de reproduction de son catalogue. Toute reproduction de celui-ci est interdite et constitue une contrefaçon à son préjudice. En outre Artcurial SAM dispose d'une dérogation lui permettant de reproduire dans son catalogue les œuvres mises en vente, alors même que le droit de reproduction ne serait pas tombé dans le domaine public.

Toute reproduction du catalogue de Artcurial SAM peut donc constituer une reproduction illicite d'une œuvre exposant son auteur à des poursuites en contrefaçon par le titulaire des droits sur l'œuvre.

La vente d'une œuvre n'emporte pas au profit de son propriétaire le droit de reproduction et de présentation de l'œuvre.

7. RETRAIT DES LOTS

L'acquéreur sera lui-même chargé de faire assurer ses acquisitions, et Artcurial SAM décline toute responsabilité quant aux dommages que l'objet pourrait encourir, et ceci dès l'adjudication prononcée. Toutes les formalités et transports restent à la charge exclusive de l'acquéreur.

Hôtel Hermitage Monte-Carlo
Salle Belle Époque
Square Beaumarchais
98000 Monaco

Dès le lendemain de la vente
de 11h à 18h
Jusqu'au vendredi 17 janvier 2020
de 10h à 12h

Artcurial SAM
3/9 Boulevard des Moulins
98000 Monaco
Sur demande et sur rendez-vous
(+377 97 70 39 49
monaco@artcurial.com)
à partir du mardi 21 janvier 2020

À Paris chez Artcurial
7 Rond-Point des Champs-Élysées
75008 Paris
Sur demande et sur rendez-vous
à partir du mardi 21 janvier 2020

8. INDÉPENDANCE DES DISPOSITIONS

Les dispositions des présentes conditions générales d'achat sont indépendantes les unes des autres. La nullité de quelque disposition ne saurait entraîner l'inapplicabilité des autres.

9. COMPÉTENCES LÉGISLATIVE ET JURIDICTIONNELLE

Les présentes conditions générales d'achat, et tout qui se rapporte à la vente, sont régies par le droit monégasque et, notamment, par la Loi n° 1.014 du 29 décembre 1978 concernant les ventes publiques de meubles. Toute contestation relative à leur existence, leur validité, leur opposabilité à tout enchérisseur et acquéreur, et à leur exécution relève de la compétence exclusive des Juridictions de la Principauté de Monaco.

10. PROTECTION DES BIENS CULTURELS

Artcurial SAM participe à la protection des biens culturels et met tout en œuvre, dans la mesure de ses moyens, pour s'assurer de la provenance des lots mis en vente dans ce catalogue.

CONDITIONS OF PURCHASE IN VOLUNTARY AUCTION SALES

ARTCURIAL SAM

Artcurial SAM is an operator of voluntary auction sales. In such capacity Artcurial SAM acts as the agent of the seller who contracts with the buyer.

The relationships between Artcurial SAM and the buyer are subject to the present general conditions of purchase that can be modified by saleroom notices or oral indications before the sale, which will be recorded in the official sale record.

I. GOODS FOR AUCTION

a) The prospective buyers are invited to examine any goods in which they may be interested, before the auction takes place, and notably during the exhibitions. Artcurial SAM is available to the prospective buyers to provide them with reports about the conditions of lots. Pieces of furniture, paintings and works of Art are sold in their current condition.

b) Description of the lots resulting from the catalogue, reports, labels and verbal statements or announcements are only the expression by Artcurial SAM of their perception of the lot, but cannot constitute the proof of a fact.

c) The statements by made Artcurial SAM about any restoration, mishap or harm arisen concerning the lot are only made to facilitate the inspection thereof by the prospective buyer and remain subject to the buyer's own or to the buyer's expert's evaluation. The absence of statements Artcurial SAM in regard to a restoration, mishap or harm, in the catalogue, condition reports, on labels or orally, does not imply that the item is exempt from any current, past or repaired defect. Inversely, indication of any defect whatsoever does not imply the absence of any other defects. Artcurial SAM is bound only within the limits of due care.

d) Estimates are provided for guidance only and cannot be considered as implying the certainty that the item will be sold for the estimated price or even within the bracket of estimates. Estimates cannot constitute any warranty assurance whatsoever. The estimations can be provided in several currencies ; the conversions may, in this case or, be rounded off differently than the legal rounding

2. THE AUCTION

a) In order to assure the proper organization of the auction, prospective buyers are invited to make themselves known to Artcurial SAM before the auction to register their personal identification and information. Artcurial SAM will ask all prospective buyers to prove their identity as well as provide bank references, and will request a deposit. Artcurial SAM reserves the right to refuse admission to the auction premises to any prospective buyer for legitimate reasons.

b) Any person who is a bidder undertakes to pay personally and immediately the hammer price increased by the costs to be born by the buyer and any and all taxes or fees/expenses that may be due. Any bidder is deemed to be acting on his own behalf except when prior notification, accepted by Artcurial SAM, unless proof is provided that he is acting as an agent on behalf of a third party. The personal data that have

been transmitted during the recording will be carried forward in the same way if no prior indications are otherwise given.

c) The usual way to bid consists in attending the sale on the premises. However, Artcurial SAM may graciously accept to receive some bids by telephone from a prospective buyer who has expressed such a request before the sale. Artcurial SAM will bear no liability / responsibility whatsoever, notably if the telephone contact is not made, or if it is made too late, or in case of mistakes or omissions relating to reception of the phone call. For variety of reasons, Artcurial SAM reserves the right to record all telephone calls during the auction. Such records shall be kept until complete payment of the auction price, except claims.

d) Artcurial SAM may agree to execute orders submitted before the auction and by Artcurial SAM that have been deemed acceptable. Artcurial SAM is entitled to request a deposit that will be refunded within 72 hours after the auction if the lot is not sold to this buyer. Should Artcurial SAM receive several instructions to bid for the same amounts, it is the instruction bid first received that is given preference. Artcurial SAM will bear no liability/responsibility in case of mistakes or omission of performance of the written order.

e) In the event a reserve price has been stipulated by the seller, Artcurial SAM reserves the right to bid on behalf of the seller until the reserve price is reached. The seller will not be admitted to bid himself directly or through an agent. The reserve price may not be higher than the low estimate for the lot printed in or publicly modified before the sale.

f) Artcurial SAM will conduct auction sales at their discretion, ensuring free auction conditions and equality among all bidders, in accordance with established practices. Artcurial SAM reserves the right to refuse any bid, to organize the bidding in such manner as may be the most appropriate, to move some lots in the course of the sale, to withdraw any lot in the course of the sale, to combine or to divide some lots in the course of the sale. In case of challenge or dispute, Artcurial SAM reserves the right to designate the successful bidder, to continue the bidding or to cancel it, or to put the lot back up for bidding.

g) to the decision of the person conducting the bidding for Artcurial SAM, the successful bidder will be the bidder making highest bid, provided the final bid is equal to or higher than the reserve price if such a reserve price has been stipulated. The hammer stroke will mark the acceptance of the highest bid and the pronouncing of the word "adjudgé" ("sold") or any equivalent will indicate the conclusion of the purchase contract between the seller and the last bidder taken in consideration. No lot will be delivered to the buyer until full payment has been made. In case of payment by an ordinary draft/check, payment will be deemed complete only when the check has been cashed. Artcurial SAM will deliver any purchase once the bank cheque has been cashed.

h) So as to facilitate the price calculation for prospective buyers, a currency converter may be operated by Artcurial SAM as guidance. Nevertheless, the bidding cannot be made in foreign currency and Artcurial SAM will not be liable for errors of conversion.

3. CONCLUDING THE SALE

a) In addition of the lot's hammer price, the buyer must pay the following costs and fees/taxes by lot and by decreasing scale :

- 1) Lots from the UE:
 - From 1 to 150,000 euros: 25 % + current VAT.
 - From 150,001 to 2,000,000 euros: 20 % + current VAT.
 - Over 2,000,000 euros: 12 % + current VAT.
- 2) Lots from outside the UE: (identified by an \odot). In addition to the commissions and taxes indicated above, importation expenses will be charged (5.5% of the hammer price, 20% for jewelry and watches, motorcars, wines and spirits and multiples).

3) Artcurial SAM being subject to VAT on the margin, no document mentions VAT.

4) The VAT on buyer's premium and importation expenses may be refunded to the purchaser on presentation of written proof of exportation outside the UE.

An UE purchaser who will submit his intra-Community VAT number will be exempted from paying the VAT on buyer's premium providing he can prove with an adequate document that his purchase will be shipped to his EU country home address.

5) The payment of the lot will be made in cash, for the entire price, costs and taxes, even when an export license is required. The purchaser will be authorized to pay by the following means:

- In cash, up to 30,000 euros, on presentation of their identity papers ;
- By bank check drawn on a Monegasque or French bank upon presentation of identification and to any legal person, registration certificate society (checks drawn on a foreign bank are not accepted).
- By bank transfer in euros;
- By credit card: VISA, MASTERCARD or AMEX (in case of payment by AMEX, a additional 1.85 % commission corresponding to cashing costs will be collected).

6) Rights for the authors of graphic and art works: The foregoing shall not preclude, as appropriate, the application of Article 11-1 of the Act No. 491 of 24 November 1948 on the protection of Literary and artistic Works and the Ministerial Decree No. 87-007 of 12 January 1987 on its application.

b) Artcurial SAM will be authorized to reproduce in the official auction record and on the bid summary the information that the buyer will have provided before the sale. The buyer will be responsible for any false information given. Should the buyer have neglected to give his personal information before the sale, he will have to give the necessary information as soon as the sale of the lot has taken place. Any person registered by Artcurial SAM has right of access and of rectification to the personal data provided to Artcurial SAM pursuant to the provisions of Law No. 1165 of 23 December 1993, as amended by Law No. 1353 of 4 December 2008 on the protection of personal information.

c) The lot must to be insured by the buyer immediately after the purchase. The buyer will have no recourse against Artcurial SAM, in the event where, due to a theft, loss or deterioration of his lot after the purchase, the compensation he received from Artcurial SAM 's insurer proves insufficient.

d) The lot will be delivered to the buyer only after the entire payment of the price, costs and taxes. If payment is made by check, the lot will be delivered after cashing, eight working days after the check deposit. In the meantime Artcurial SAM may invoice to the buyer the costs of storage of the lot, and if applicable the costs of handling and transport. Should the buyer fail to pay the

amount due, and after notice to pay has been given by Artcurial SAM to the buyer without success, at the seller's request, the lot is re-offered for sale, under the procedure known as "procédure de folle enchère" (irresponsible bidding). If the seller does not make this request within three months from the date of the sale, the sale will be automatically cancelled, without prejudice to any damages owed by the defaulting buyer.

In addition, Artcurial SAM reserves the right to claim against the defaulting buyer, if they so choose:

- interest at the legal rate increased by five points,
- reimbursement of additional costs generated by the buyer's default,
- payment of the difference between the initial hammer price and the price of sale after "procédure de folle enchère" if it is inferior as well as the costs generated by the new auction.

Artcurial SAM also reserves the right to set off any amount Artcurial SAM may owe the defaulting buyer with the amounts to be paid by the defaulting buyer.

Artcurial SAM reserves the right to exclude from any future auction, any bidder who has been a defaulting buyer or who has not fulfilled these general conditions of purchase.

e) For items purchased which are not collected within seven days from after the sale (Saturdays, Sundays and public holidays included), Artcurial SAM will be authorized to move them into a storage place at the defaulting buyer's expense, and to release them to same after payment of corresponding costs, in addition to the price, costs and taxes.

f) The buyer may obtain a certificate of sale upon request which will be invoiced EUR60.

4. AUCTION PROCEDURES

In case of dispute, Artcurial SAM reserves the right to designate the successful bidder, to continue the sale or to cancel it, or to put the lot up for sale.

a) In case two bidders have bidden vocally, by mean of gesture or by telephone for the same amount and both claim title to the lot, after the bidding the lot, will immediately be offered again for sale at the previous last bid, and all those attending will be entitled to bid again.

b) So as to facilitate the presentation of the items during the sales, Artcurial SAM will use video technology. Should any error occur in operation of such, which may lead to showing an item during the bidding that is not the one on which the bids have been made, Artcurial SAM shall bear no liability/responsibility whatsoever, and will have sole discretion to decide whether or not the bidding will take place again.

5. PRE-EMPTION OF THE MONACO STATE

The Monaco state is entitled to use a right of pre-emption on works of art. In accordance with the laws in force in Article 2-1 of the Law No. 1014 of 29 December 1978 concerning public sales of furniture.

The use of this right comes immediately after the hammer stroke, the representative of the State expressing then the intention of the State to substitute for the last bidder, provided he confirms the pre-emption decision within fifteen days. In the absence of confirmation at the end of this period, the object will return to the highest bidder Artcurial SAM will not bear any liability/responsibility for the conditions of pre-emption by the State of Monaco.

6. INTELLECTUAL PROPERTY RIGHT – COPYRIGHT

The copyright in any and all parts of the catalogue is the property of Artcurial SAM. Any reproduction thereof is forbidden and will be considered as a counterfeit to their detriment.

Furthermore, Artcurial SAM benefits from a legal exception allowing them to reproduce the lots for auction sale in their catalogue, even though the copyright protection on an item has not lapsed.

Any reproduction of Artcurial SAM catalogue may therefore constitute an illegal reproduction of a work that may lead its perpetrator to be prosecuted for counterfeiting by the holder of copyright on the work. The sale of a work of art does not transfer to its buyer any reproduction or representation rights thereof.

7. REMOVAL OF PURCHASES

The buyer must insure his purchase, and Artcurial SAM assumes no liability for any damage items may incur after the sale. All transportation arrangements are the sole responsibility of the buyer.

Hôtel Hermitage Monte-Carlo
Salle Belle Époque
Square Beaumarchais
98000 Monaco

From the following day after each sale
from 11 am to 6 pm
Until Friday 17th January 2020
from 10 am to 12 pm

Artcurial SAM
3/9 Boulevard des Moulins
98000 Monaco
On request and by appointment
(+377 97 77 51 99
monaco@artcurial.com)
from Tuesday 21st January 2020

Artcurial in Paris
7 Rond-Point des Champs-Élysées
75008 Paris
On request and by appointment
from Tuesday 21st January 2020

8. SEVERABILITY

The clauses of these general conditions of purchase are independent from one other. Should any clause whatsoever be found null and void, the others shall remain valid and applicable.

9. LAW AND JURISDICTION

These general conditions of purchase, and all that relates to the sale are governed by Monegasque law and, in particular, by Law No. 1014 of 29 December 1978 concerning public auctions of furniture. Any dispute regarding the existence, validity, and enforceability for any bidder or buyer falls under the exclusive jurisdiction of the courts of the Principality of Monaco.

10. PROTECTION OF CULTURAL PROPERTY

Artcurial SAM follows a policy to prevent the sale of looted or stolen cultural property.

ARTCURIAL

7, Rond-Point des Champs-Élysées
75008 Paris
T. +33 (0)1 42 99 20 20
F. +33 (0)1 42 99 20 21
contact@artcurial.com
www.artcurial.com

ASSOCIÉS

Comité exécutif:
François Tajan, **président délégué**

Fabien Naudan, **vice-président**
Matthieu Lamoure, **directeur général**
d'Artcurial Motorcars
Joséphine Dubois, **directeur administratif**
et financier

Directeur associé senior:
Martin Guesnet

Directeurs associés:
Stéphane Aubert
Emmanuel Berard
Olivier Berman
Isabelle Bresset
Matthieu Fournier
Bruno Jaubert
Arnaud Oliveux
Marie Sanna-Legrand
Hugues Sébilleau
Julie Valade

Conseil de surveillance
et stratégie :
Francis Briest, **président**
Axelle Givaudan, **secrétaire général,**
directeur des affaires institutionnelles

Conseiller scientifique
et culturel :
Serge Lemoine

GROUPE ARTCURIAL SA

Président Directeur Général :
Nicolas Orłowski

Président d'honneur :
Hervé Poulain

Vice-président :
Francis Briest

Conseil d'Administration :
Francis Briest, Olivier Costa de Beauregard,
Natacha Dassault, Thierry Dassault,
Carole Fiquémont, Marie-Hélène Habert,
Nicolas Orłowski, Hervé Poulain

SAS au capital de 1797000 €
Agrément n° 2001-005

JOHN TAYLOR

Président Directeur Général :
Nicolas Orłowski

John Taylor Corporate,
Europa Résidence,
Place des Moulins,
98000 Monaco
www.john-taylor.fr

FRANCE

Bordeaux
Marie Janoueix
Hôtel de Gurchy
83 Cours des Girondins
33500 Libourne
T. +33 (0)6 07 77 59 49
mjanoueix@artcurial.com

Montpellier
Geneviève Salasc de Cambiaire
T. +33 (0)6 09 78 31 45
gsalasc@artcurial.com

Artcurial Toulouse
Jean-Louis Vedovato
Commissaire-Priseur:
Jean-Louis Vedovato
8, rue Fermat - 31000 Toulouse
T. +33 (0)5 62 88 65 66
v.vedovato@artcurial-toulouse.com

Strasbourg
Frédéric Gasser
T. +33 (0)6 88 26 97 09
fgasser@artcurial.com

Arqana
Artcurial Deauville
32, avenue Hocquart de Turtot
14800 Deauville
T. +33 (0)2 31 81 81 00
contact@artcurial-deauville.com

INTERNATIONAL

Directeur Europe :
Martin Guesnet, 20 31
Assistante :
Héloïse Hamon,
T. +33 (0)1 42 25 64 73

Allemagne
Miriam Krohne, directeur
Anja Bieg, assistante
Galeriestrasse 2 b
80539 Munich
T. +49 89 1891 3987

Autriche
Caroline Messensee, directeur
Carina Gross, assistante
Rudolfsplatz 3 - 1010 Wien
T. +43 1 535 04 57

Belgique
Vinciane de Traux, directeur
Aude de Vaucresson, spécialiste Post-War &
Contemporain
Stéphanie-Victoire Haine, assistante
5, avenue Franklin Roosevelt
1050 Bruxelles
T. +32 2 644 98 44

Italie
Emilie Volka, directeur
Lan Macabiau, assistante
Palazzo Crespi,
Corso Venezia, 22 - 20121 Milano
T. +39 02 49 76 36 49

Monaco
Louise Gréther, directeur
Julie Moreau, assistante
Monte-Carlo Palace
3/9 boulevard des Moulins 98000 Monaco
T. +377 97 77 51 99

Chine
Jiayi Li, consultante
798 Art District, No 4 Jiuxianqiao Lu
Chaoyang District - Beijing 100015
T. +86 137 01 37 58 11
lijayi7@gmail.com

Israël

Philippe Cohen, consultant
T. +33 (0)1 77 50 96 97
pcohen@artcurial.com

Artcurial Maroc
Olivier Berman, directeur
Hugo Brami, spécialiste junior
Soraya Abid, directrice administrative
Résidence Asmar - Avenue Mohammed VI
Rue El Adarissa - Hivernage
40020 Marrakech
T. +212 524 20 78 20

ADMINISTRATION ET GESTION

Secrétaire général,
directeur des affaires institutionnelles :
Axelle Givaudan, 20 25
Directeur administratif et financier :
Joséphine Dubois

Comptabilité et administration
Comptabilité des ventes :
Responsable: Marion Dauneau
Julie Court, Audrey Couturier,
Nathalie Higuerey, Marine Langard,
Thomas Slim-Rey

Comptabilité générale:
Responsable: Virginie Boisseau,
Marion Bégat, Sandra Margueritat,
T. +33 (0)1 42 99 20 71

Responsable administrative
des ressources humaines:
Isabelle Chénais, 20 27
Assistante : Crina Mois, 20 79

Logistique et gestion des stocks
Directeur: Éric Pourchot
Rony Aviron, Mehdi Bouchekout,
Clovis Cano, Denis Chevallier,
Lionel Lavergne, Joël Laviolette,
Vincent Mauriol, Lal Sellahannadi,
Louis Sévin

Transport et douane
Responsable : Robin Sanderson, 16 57
shipping@artcurial.com
Responsable adjointe :
Laure-Anne Truchot, 20 77
shippingdt@artcurial.com
Marine Renault, 17 01

Ordres d'achat, enchères par téléphone
Kristina Vrzests, 20 51
Marguerite de Boisbrunet
Emmanuelle Roncola
Pétronille Esclattier
Louise Guignard-Harvey
bids@artcurial.com

Marketing, Communication
et Activités Culturelles
Directeur :
Carine Decroi, 16 52
Chef de projet marketing :
Lorraine Calemard, 20 87
Chef de projet marketing junior :
Béatrice Epezy, 16 23
Chef de projet marketing junior :
Marion Guerre, 64 38
Graphiste : Roxane Lhéoté, 20 10
Abonnements catalogues :
Géraldine de Mortemart, 20 43

Relations Extérieures
Chef de projet presse :
Anne-Laure Guérin, 20 86

DÉPARTEMENTS D'ART

Archéologie et Arts d'Orient

Spécialiste :
Mathilde Neuve-Église
Administration :
Lamia İçame, 20 75

Artcurial Motorcars Automobiles de Collection

Directeur général :
Matthieu Lamoure
Directeur adjoint :
Pierre Novikoff
Spécialistes : Benjamin Arnaud
Antoine Mahé
Spécialiste junior :
Arnaud Faucon
Consultant : Frédéric Stoesser
Directeur des opérations
et de l'administration :
Iris Hummel, 20 56
Administrateurs :
Anne-Claire Mandine, 20 73
Sandra Fournet, 38 11

Automobilia Aéronautique, Marine

Directeur :
Matthieu Lamoure
Direction :
Sophie Peyrache, 20 41

Art d'Asie

Directeur :
Isabelle Bresset, 20 13
Expert :
Philippe Delalande
Spécialiste junior :
Shu Yu Chang, 20 32

Art Déco

Spécialistes :
Sabrina Dolla, 16 40
Cécile Tajan, 20 80
Experts : Cabinet d'expertise
Marcilhac

Bandes Dessinées

Expert : Éric Leroy
Spécialiste junior :
Saveria de Valence, 20 11

Bijoux

Directeur : Julie Valade
Spécialiste : Valérie Goyer
Experts: S.A.S. Déchaut-Stetten
Administrateur:
Claire Bertrand, 20 52

Curiosités, Céramiques et Haute Époque

Contact :
Juliette Leroy-Prost, 20 16

Inventaires et Collections

Directeur :
Stéphane Aubert
Chargé d'inventaires :
Vincent Heraud, 20 02
Administrateur :
Pearl Metalia, 20 18
Consultants :
Catherine Heim

Livres et Manuscrits

Directeur :
Frédéric Harnisch
Spécialiste junior :
Esmeralda Nunez-Mormann
Administrateur :
Juliette Audet, 16 58

Mobilier, Objets d'Art du XVIII^e et XIX^e s.

Directeur :
Isabelle Bresset
Céramiques, expert :
Cyrille Froissart
Orfèvrerie, experts :
S.A.S. Déchaut-Stetten,
Marie de Noblet
Spécialiste :
Filippo Passadore
Administrateur :
Charlotte Norton, 20 68

Montres

Directeur :
Marie Sanna-Légrand
Expert : Geoffroy Ader
Spécialiste junior :
Justine Lamarre, 20 39
Administrateur :
Sophie Dupont, 16 51

Orientalisme

Directeur :
Olivier Berman, 20 67
Spécialiste junior :
Hugo Brami, 16 15

Souvenirs Historiques et Armes Anciennes

Expert :
Gaëtan Brunel
Administrateur :
Juliette Leroy, 20 16

Ventes Généralistes

Contact :
Juliette Leroy-Prost, 20 16

Tableaux et Dessins Anciens et du XIX^e s.

Directeur :
Matthieu Fournier
Dessins Anciens, experts :
Bruno et Patrick de Bayser
Spécialiste : Elisabeth Bastier
Catalogueur : Matthias Ambroselli
Administrateur :
Margaux Amiot, 20 07

Vins Fins et Spiritueux

Experts : Laurie Matheson
Luc Dabadie
Spécialiste junior :
Marie Calzada, 20 24
vins@artcurial.com

Hermès Vintage & Fashion Arts

Administrateurs catalogueurs :
Hermès Vintage
Alice Léger, 16 59
Fashion Arts
Clara Vivien
T. +33 1 58 56 38 12

Direction des départements du XX^e s.

Vice-président :
Fabien Naudan
Assistante :
Alma Barthélemy, 20 48

Client & Business Développement des départements du XX^e siècle

Salomé Pirson, 20 34

Design

Directeur :
Emmanuel Berard
Spécialiste junior Design :
Claire Gallois
Administrateur :
Alexandre Barbaise, 20 37
Consultant Design Italien :
Justine Despretz, 16 24
Consultant Design Scandinave :
Aldric Speer
Spécialiste junior
Design Scandinave :
Capucine Tamboise, 16 21

Estampes, Livres Illustrés et Multiples

Administrateur :
Florent Sinnah, 16 54

Photographie

Spécialiste junior :
Capucine Tamboise, 16 21

Urban Art

Limited Edition
Spécialiste senior :
Arnaud Oliveux
Spécialiste :
Karine Castagna, 20 28

Impressionniste & Moderne

Directeur :
Bruno Jaubert
Recherche et certificat :
Jessica Cavaleiro
Catalogueur : Florent Wanecq
Administrateur :
Élodie Landais, 20 84

Post-War & Contemporain

Directeur :
Hugues Sébilleau
Recherche et certificat :
Jessica Cavaleiro
Catalogueur :
Sophie Cariguel
Administrateur :
Vanessa Favre, 16 13

COMMISSAIRES-PRISEURS HABILITÉS

Francis Briest, François Tajan,
Hervé Poulain, Isabelle Bresset,
Stéphane Aubert, Arnaud Oliveux,
Matthieu Fournier, Thais Thirouin

VENTES PRIVÉES

Contact : Anne de Turenne, 20 33

Tous les emails
des collaborateurs
d'Artcurial s'écrivent comme
suit : initiale du prénom
et nom@artcurial.com, par
exemple : cdecroi@artcurial.com

Les numéros de téléphone
des collaborateurs d'Artcurial
se composent comme suit :
+33 1 42 99 xx xx

Affilié
À International
Auctioneers



International
Auctioneers

V-201

ORDRE D'ACHAT ABSENTEE BID FORM

Le Temps est Féminin
Vente n°M1069
Jeudi 16 janvier 2020 - 14h
Hotel Hermitage, Monte-Carlo

- Ordre d'achat / Absentee bid
 Ligne téléphonique / Telephone

Pour les lots dont l'estimation est supérieure à 500 euros
For lots estimated from € 500 onwards

Téléphone / Phone :

Code banque
BIC or swift

Numéro de compte / IBAN :

Clef RIB :

Code guichet :

Nom de la Banque / Name of the Bank : _____

Adresse / POST Address: _____

Gestionnaire du compte / Account manager : _____

Nom / Name : _____

Prénom / First Name : _____

Société / Compagny : _____

Adresse / Address : _____

Téléphone / Phone : _____

Fax : _____

Email : _____

Merci de bien vouloir joindre à ce formulaire une copie de votre pièce d'identité (passeport ou carte nationale d'identité) si vous enchérissez pour le compte d'une société, merci de joindre un extrait KBIS de moins de 3 mois.

Could you please provide a copy of your id or passport if you bid on behalf of a company, could you please provide a power of attorney.

Après avoir pris connaissance des conditions de vente décrites dans le catalogue, je déclare les accepter et vous prie d'acquiescer pour mon compte personnel aux limites indiquées en euros, les lots que j'ai désignés ci-dessous. (les limites ne comprenant pas les frais légaux).

I have read the conditions of sale and the guide to buyers printed in this catalogue and agree to abide by them. I grant your permission to purchase on my behalf the following items within the limits indicated in euros. (These limits do not include buyer's premium and taxes).

Lot	Description du lot / Lot description	Limite en euros / Max. euros price
N°		€
N°		€
N°		€
N°		€
N°		€
N°		€
N°		€
N°		€
N°		€
N°		€
N°		€
N°		€
N°		€

Les demandes d'enchères téléphoniques doivent impérativement nous parvenir au moins 24 heures avant la vente. Ce service est offert pour les lots dont l'estimation basse est supérieure à 500 €.

To allow time for processing, absentee bids should be received at least 24 hours before the sale begins. This service is offered for the lots with a low estimate above 500€.

Les ordres d'achat doivent impérativement nous parvenir au moins 24 heures avant la vente.

To allow time for processing, absentee bids should be received at least 24 hours before the sale begins.

À renvoyer / Please mail to :

Artcurial SAM
3/9 boulevard des Moulins - 98000 Monaco
Fax: +33 (0)1 42 99 20 60
bids@artcurial.com

Date et signature obligatoire / Required dated signature

ARTCURIAL



lot n°865, Piaget, *Pièce Unique*, ref. 1203 A5, n° 102139, vers 1964
p.60

le temps est
FÉMININ

Jeudi 16 janvier 2020 - 14h
artcurial.com



ARTCURIAL